

ТЕХНИЧЕСКОЕ ОПИСАНИЕ СИСТЕМЫ

Sikafloor® DecoDur ES-22 Granite

Декоративное гладкое цветное покрытие с эффектом гранитной поверхности с низким содержанием летучих органических веществ

ОПИСАНИЕ

Sikafloor® DecoDur ES-22 Granite это декоративное, цветное, гладкое покрытие с низким содержанием ЛОС с эффектом гранитной поверхности, предназначенное для использования внутри помещений.

НАЗНАЧЕНИЕ

Sikafloor® DecoDur ES-22 Granite только для профессионального применения.

- Особенно используется на научно-исследовательских предприятиях, в фармацевтической промышленности и в сфере здравоохранения
- Образование (например, школы и университеты)
- Досуг и культура (например, музеи, стадионы)
- Розничная торговля (например, торговые центры)

ХАРАКТЕРИСТИКИ / ПРЕИМУЩЕСТВА

- Декоративное
- Низкое содержание ЛОС
- Хорошая механическая стойкость и стойкость к истиранию
- Простота применения

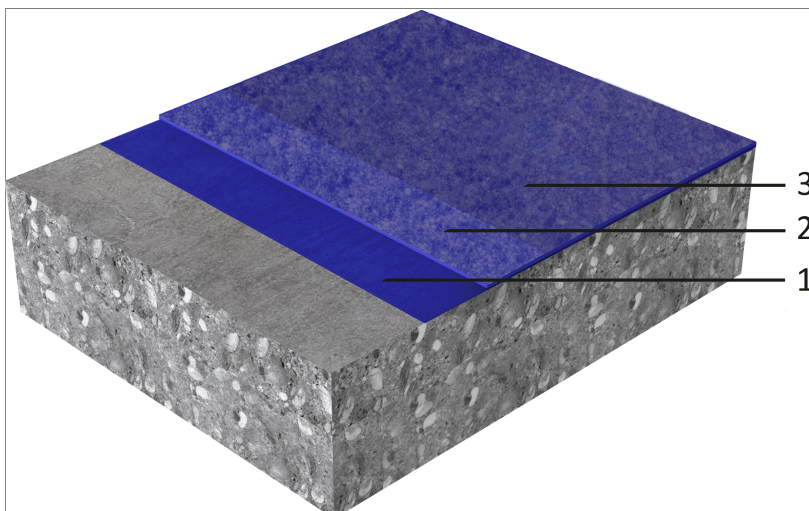
ПОДТВЕРЖДЕНИЯ / СТАНДАРТЫ

- Particle emission certificate, CSM Statement of Qualification Report GMP A- No. SI 1008-533.
- Сертификат стойкости к биологическому воздействию, CSM Statement of Qualification – ISO 846, очень хорошая - отчет № SI 1008-533.
- Eurofins Emission tested according to the AgBB-scheme. (AgBB – Комитет по оценке строительных продуктов). Отбор проб, тестирование и оценка проводились в соответствии с ISO-16000, отчет № G05308C.
- Класс пожарной опасности согласно EN 13501-1, отчет № PB-Hoch-170479-2, Hoch Fladungen, Германия, Март 2017.
- Сертификат сопротивления скольжению согласно DIN 51130, класс R9, отчет №12 6404-S/11, MPI Institute, август 2011, Германия.

ИНФОРМАЦИЯ О СИСТЕМЕ

Состав системы

Sikafloor® DecoDur ES-22 Granite



Слой

1. Грунтовка
2. Основное износостойкое покрытие
3. Финишное покрытие

Продукт

- Sikafloor®-264
- Sikafloor®-169 + Sikafloor® DecoFiller
- Sikafloor®-304 W

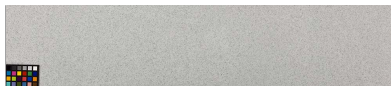
Химическая основа

Эпоксидная смола

Внешний вид

Матовая поверхность

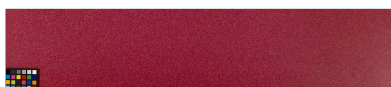
Iceberg:



Noblesse:



Framboise:



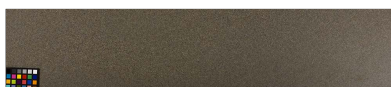
Blue Jean:



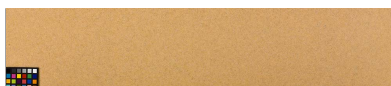
Mer Du Nord:



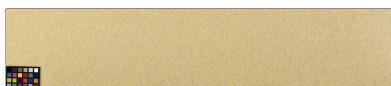
Granit:



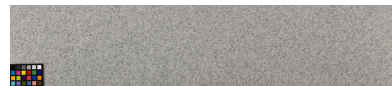
Dune:



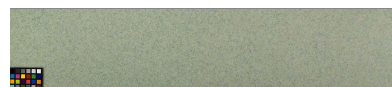
Sable:



Hiero:



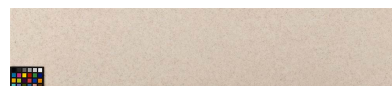
Amande:



Fleur De Tilleul:



Nougat:



Bordeaux:



Peche:



Sanguine:



Допустимая толщина

~2–3 мм

ТЕХНИЧЕСКАЯ ИНФОРМАЦИЯ

Прочность на сжатие	~75 Н/мм ² (7 дней / +23 °С)	(EN-196-1)
Класс пожарной опасности	Bfl-S1 KM2	(DIN EN 13501-1) (ФЗ №123-ФЗ)
Химстойкость	Устойчив ко многим химикатам. Обратитесь в технический отдел Sika за подробной информацией.	
Сопrotивление скольжению	R9	(DIN 51130)

ИНФОРМАЦИЯ ПО ПРИМЕНЕНИЮ

Расход

Система Sikafloor® DecoDur ES-22 Granite

Система покрытия	Продукт	Расход
Грунтовка	1–2 × Sikafloor®-264	1–2 × ~0,4–0,5 кг/м ²
Износостойкое покрытие	1 весовая часть Sikafloor®-169 + 1,5 весовых части Sikafloor® DecoFiller	~3,5–4,5 кг/м ²
Финишное покрытие	1 × Sikafloor®-304 W *	~0,15 кг/м ²

* Перед нанесением Sikafloor®-304 W пожалуйста, обратитесь к соответствующему Техническому описанию продукта.

Температура материала

Пожалуйста, обратитесь к соответствующему Техническому описанию продукта.

Температура воздуха	+10 °С мин. / +30 °С макс.			
Относительная влажность воздуха	80 % отн. влажн. макс.			
Точка росы	Избегайте выпадения конденсата! Температура основания должна быть выше точки росы не менее чем на 3 °С во избежание выпадения конденсата или изменения цвета поверхности.			
Температура основания	+10 °С мин. / +30 °С макс.			
Влажность основания	При нанесении Sikafloor® DecoDur ES-22 Granite содержание влаги в основании не должно превышать 4 %. Методы измерения: Sika-Tramex, карбидный или метод сушки. Не должно быть поднимающейся влаги, тест ASTM (полиэтиленовая пленка).			
Время межслойной выдержки / нанесение покрытия	Перед нанесением Sikafloor®-169 на Sikafloor®-156/ -161/ -160/ -264/-169 выдержать:			
	Температура основания	Минимум	Максимум	
	+10 °С	36 часов	4 дня	
	+20 °С	12 часов	2 дня	
	+30 °С	8 часов	1 день	
	Перед нанесением Sikafloor®-304 W on Sikafloor®-169 allow:			
	Температура основания	Минимум	Максимум	
	+10 °С	45 часов	4 дня	
	+20 °С	36 часов	3 дня	
	+30 °С	24 часа	2 дня	
Готовность к эксплуатации	Sikafloor®-169			
	Температура	Пешеходная нагрузка	Лёгкая нагрузка	Полное отверждение
	+10 °С	~ 48 часов	~ 6 дней	~ 10 дней
	+20 °С	~ 30 часов	~ 4 дня	~ 7 дней
	+30 °С	~ 20 часов	~ 3 дня	~ 5 дней
	Sikafloor®-304 W			
	Температура	Пешеходная нагрузка	Лёгкая нагрузка	Полное отверждение
	+10 °С	~ 30 часов	~ 48 часов	~ 6 дней
	+20 °С	~ 16 часов	~ 24 часа	~ 4 дня
	+30 °С	~ 12 часов	~ 18 часов	~ 3 дня

ИНФОРМАЦИЯ О МАТЕРИАЛЕ

Упаковка	Пожалуйста, обратитесь к соответствующему Техническому описанию продукта.
Срок годности	Пожалуйста, обратитесь к соответствующему Техническому описанию продукта.
Условия хранения	Пожалуйста, обратитесь к соответствующему Техническому описанию продукта.

ОБСЛУЖИВАНИЕ

ОЧИСТКА

Пожалуйста, ознакомьтесь с соответствующим техническим описанием Sikafloor® - раздел Очистка

ПРОЧИЕ ДОКУМЕНТЫ

- Sika® Технологический регламент "Перемешивание и нанесение покрытий"
- Sika® Технологический регламент "Оценка и подготовка основания"
- Sika® Технологический регламент Sikafloor® DecoDur ES-22 Granite

ОГРАНИЧЕНИЯ

- Не наносите Sikafloor® DecoDur ES-22 Granite на основания с повышенной влажностью.
- Свежеуложенное Sikafloor® DecoDur ES-22 Granite должно быть защищено от влаги, конденсата и воды в течение как минимум 24 часов.
- Неправильная оценка и обработка трещин может привести к снижению срока службы и рефлексивному растрескиванию.
- Для точного совпадения цветов убедитесь, что все продукты в каждой области применяется из одной партии.
- При определенных условиях подогрев полов или высокие температуры окружающей среды в сочетании с высокой точечной нагрузкой могут привести к отпечаткам в смоле.
- Если при работах необходим обогрев, не используйте в качестве топлива газ, нефть, масло, парафин и другие виды топлива; при сгорании, они выделяют большое количество углекислого газа и паров воды, которые могут негативно воздействовать на напольное покрытие. Для обогрева используйте только электрические отопительные приборы.

ВАЖНОЕ ЗАМЕЧАНИЕ

Все технические данные, приведенные в этом Техническом описании изделия, основываются на результатах лабораторных исследований. Данные, полученные в ходе измерений в конкретных условиях, могут отличаться из-за воздействия условий, на которые мы не можем повлиять.

МЕСТНЫЕ ОГРАНИЧЕНИЯ

Следует иметь в виду, что в результате действия специфических местных нормативно-правовых актов, информация о материале и его применении может варьироваться в разных странах. Для получения точной информации о материале и его применении используйте техническое описание предназначенное для вашей страны.

ЭКОЛОГИЯ И ОХРАНА ТРУДА

Рекомендации и требования по безопасному обращению, хранению и утилизации химических товаров приводятся в самом последнем паспорте безопасности материала, в котором содержатся физические, экологические, токсикологические и прочие данные, имеющие отношение к безопасности данного продукта.

ЗАЯВЛЕНИЕ ОБ ОГРАНИЧЕНИИ ОТВЕТСТВЕННОСТИ

Информация и, в частности, рекомендации по нанесению и конечному применению материалов Sika® приведена на основании имеющихся на данный момент знаний и опыта применения при условии правильного хранения, обращения и применения материала в нормальных условиях в соответствии с рекомендациями компании Sika. В действительности, различия между материалами, основаниями и реальными условиями работы на объектах таковы, что какой-либо гарантии в отношении коммерческой прибыли, пригодности для использования в конкретных условиях, а также ответственности, вытекающей из каких бы то ни было правовых отношений, не может быть предоставлено ни на основании данной информации, ни на основании каких-либо письменных рекомендаций, ни на основании какой-либо иной справочной информации. Те, кто будет использовать данные материалы, должны будут испытать материалы на пригодность для конкретной области применения и цели. Компания Sika оставляет за собой право внести изменения в свойства выпускаемых ею материалов. Необходимо соблюдать права собственности третьих сторон. Все заказы принимаются на действующих условиях продажи и доставки. Тем, кто использует данный материал, обязательно следует руководствоваться последней редакцией Технического описания материала для конкретного продукта, экземпляры которой могут быть высланы по запросу.

ООО «Сика»

141730, г. Лобня,

Тел.: +7 (495) 5 777 333

Факс: +7 (495) 5 777 331

www.sika.ru



Техническое описание системы

Sikafloor® DecoDur ES-22 Granite

Сентябрь 2019, Версия 04.01

020811900000000007

SikafloorDecoDurES-22Granite-ru-RU-(09-2019)-4-1.pdf

