

ТЕХНИЧЕСКОЕ ОПИСАНИЕ ПРОДУКТА

SikaRoof® Anchor-W PVC

Универсальный крепежный анкер для крыш

ОПИСАНИЕ

SikaRoof® Anchor-W PVC - это отформованный аксессуар, обеспечивающий надежное водонепроницаемое крепление непосредственно к основанию крыши сквозь гидроизоляционную мембрану.

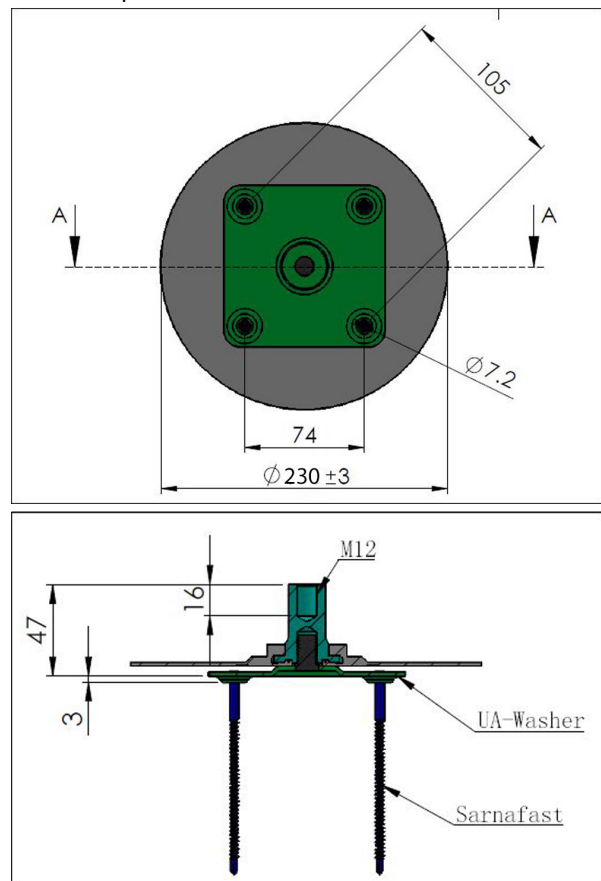
НАЗНАЧЕНИЕ

SikaRoof® Anchor-W PVC только для профессионального применения.

- Универсальный анкер для крепления изделий на крыше к открытым неэксплуатируемым кровельным ПВХ мембранам Sarnafil® и Sikaplan®.

ХАРАКТЕРИСТИКИ / ПРЕИМУЩЕСТВА

- Обеспечивает надежное водонепроницаемое крепление на крыше
- Устойчив к УФ-излучению
- Приваривается горячим воздухом
- Пригоден для установки на различных основаниях
- Снимает ветровую нагрузку с мембраны на основании крыши



ИНФОРМАЦИЯ О МАТЕРИАЛЕ

Химическая основа	Литой корпус из модифицированного поливинилхлорида (ПВХ) / обработанная нержавеющая сталь марки 316. Шайба из оцинкованной углеродистой стали.	
Упаковка	Готовый к применению блок - анкер (часть из ПВХ уже смонтирована и герметизирована с шайбой). Крепеж не входит в комплект. Компания Sika рекомендует использовать крепеж Sarnafast типа SBF-6.0. Также обратитесь к прайс-листу.	
Внешний вид / цвет	Белый или светло-серый	Нержавеющая сталь
Срок годности	5 лет с даты производства.	
Условия хранения	Продукт должен храниться в оригинальной, неоткрытой и неповрежденной запечатанной упаковке в сухих условиях при температуре от + 5 ° С до + 30 ° С.	
Ширина	180 мм \varnothing (+/- 3)	
Высота	50 мм (+/- 1)	

ИНФОРМАЦИЯ О СИСТЕМЕ

Состав системы	Универсальный анкер SikaRoof® Anchor-W PVC совместим со всеми типами ПВХ мембран Sarnafil® и Sikaplan®.	
Основание	Бетон, Метал, Дерево / ОСБ	
Требования к теплоизоляции	Прочность теплоизоляции на сжатие должна быть достаточной, чтобы выдерживать дополнительную длительную нагрузку на точку крепления.	
Уклон крыши	Максимум 10°	
Расчетная нагрузка	Максимум 1600 Н на один анкер SikaRoof® Anchor-W PVC при закреплении с помощью 4 крепежных элементов (допустима вертикальная высота подъема)	
	Максимум 800 Н на один анкер SikaRoof® Anchor-W PVC при закреплении двумя крепежными элементами (допустима вертикальная высота подъема). Крепеж должен быть расположен по диагонали на шайбе S анкера SikaRoof® Anchor-W PVC.	
Крепеж	Расчетная нагрузка на один крепежный элемент - в соответствии с рекомендациями поставщика крепежа. Компания Sika рекомендует применять крепеж типа Sarnafast SBF-6.0	

ИНФОРМАЦИЯ ПО ПРИМЕНЕНИЮ

Температура воздуха	-20 °С мин. / +60 °С макс.
Температура основания	-30 °С мин. / +60 °С макс.

ИНСТРУКЦИИ ПО ПРИМЕНЕНИЮ

СПОСОБЫ НАНЕСЕНИЯ / ИНСТРУМЕНТЫ

Технология установки

Очистите ПВХ-мембрану Sarnafil® или Sikaplan® во-круг места установки.

Закрепите анкер SikaRoof® Anchor-W PVC к несущему основанию с помощью соответствующих крепежных элементов и приварите его ПВХ фланец к кровельной мембране. Используйте оборудование для сварки горячим воздухом, например, ручные фены для сварки горячим воздухом (Leister) и прижимные ролики в соответствии с действующими руководствами по применению кровельных мембран компании Sika®.

После установки анкера SikaRoof® Anchor-W PVC должны быть обеспечен водосток с крыши.

Пригодность резьбового стального профиля M12 должна быть проверена, чтобы предотвратить риск биметаллической коррозии.

ОГРАНИЧЕНИЯ

Монтажные работы должны выполнять исключительно подрядные организации, специализирующиеся на устройстве кровли и прошедшие обучение в компании Sika®.

- Компания Sika® не несет ответственности за допустимые значения SikaRoof® Anchor-W PVC или соответствующие расчеты нагрузки.
- Предварительные испытания на отрыв являются обязательными.
- Применения вспомогательных продуктов, например контактных клеев / чистящих средств ограничены температурой выше + 5 ° C. Для получения дополнительной информации обратитесь к соответствующим техническим описаниям продукта.

ВАЖНОЕ ЗАМЕЧАНИЕ

Все технические данные, приведенные в этом Техническом описании изделия, основываются на результатах лабораторных исследований. Данные, полученные в ходе измерений в конкретных условиях, могут отличаться из-за воздействия условий, на которые мы не можем повлиять.

МЕСТНЫЕ ОГРАНИЧЕНИЯ

Следует иметь в виду, что в результате действия специфических местных нормативно-правовых актов, информация о материале и его применении может варьироваться в разных странах. Для получения точной информации о материале и его применении используйте техническое описание предназначенное для вашей страны.

ООО «Зика»

141730, г. Лобня,

Тел.: +7 (495) 5 777 333

Факс: +7 (495) 5 777 331

www.sika.ru



Техническое описание продукта

SikaRoof® Anchor-W PVC

Май 2020, Версия 02.01

020945012100001018

ЭКОЛОГИЯ И ОХРАНА ТРУДА

ТЕХНИЧЕСКИЕ НОРМЫ (ЕС) № 1907/2006

Данный продукт - изделие, по определению статьи 3 технического регламента (ЕС) № 1907/2006 (REACH), не содержит веществ способных выделяться из изделия при нормальных, предсказуемых условиях применения. Паспорт безопасности в соответствии со статьей 31, указанного технического регламента, не требуется для его реализации, транспортировки и применения. Для безопасного использования следуйте инструкциям, указанным в данном техническом описании продукта. На основании наших текущих знаний, данный продукт не содержит особоопасных веществ, перечисленных в Приложении XIV технического регламента REACH или Перечне веществ-кандидатов, опубликованном Европейским химическим агентством в концентрациях более чем 0,1% (по массе).

ЗАЯВЛЕНИЕ ОБ ОГРАНИЧЕНИИ ОТВЕТСТВЕННОСТИ

Информация и, в частности, рекомендации по нанесению и конечному применению материалов Sika® приведена на основании имеющихся на данный момент знаний и опыта применения при условии правильного хранения, обращения и применения материала в нормальных условиях в соответствии с рекомендациями компании Sika. В действительности, различия между материалами, основаниями и реальными условиями работы на объектах таковы, что какой-либо гарантии в отношении коммерческой прибыли, пригодности для использования в конкретных условиях, а также ответственности, вытекающей из каких бы то ни было правовых отношений, не может быть предоставлено ни на основании данной информации, ни на основании каких-либо письменных рекомендаций, ни на основании какой-либо иной справочной информации. Те, кто будет использовать данные материалы, должны будут испытать материалы на пригодность для конкретной области применения и цели. Компания Sika оставляет за собой право внести изменения в свойства выпускаемых ею материалов. Необходимо соблюдать права собственности третьих сторон. Все заказы принимаются на действующих условиях продажи и доставки. Тем, кто использует данный материал, обязательно следует руководствоваться последней редакцией Технического описания материала для конкретного продукта, экземпляры которой могут быть высланы по запросу.

SikaRoofAnchor-WPVC-ru-RU-(05-2020)-2-1.pdf