

ТЕХНИЧЕСКОЕ ОПИСАНИЕ ПРОДУКТА

Sika AnchorFix®-3030

Высокопрочный эпоксидный анкерочный состав

ОПИСАНИЕ

Sika AnchorFix®-3030 – высокопрочный двухкомпонентный тиксотропный эпоксидный анкерочный состав для закрепления резьбовых шпилек и арматурных стержней в сухом и водонасыщенном бетоне с трещинами и без трещин.

НАЗНАЧЕНИЕ

Sika AnchorFix®-3030 только для профессионального применения.

Анкерочный состав для закрепления нераспорных анкеров при:

общестроительных работах:

- арматурные выпуски как при новом строительстве, так и при ремонтных работах;
- резьбовые шпильки;
- болты, гильзы и другие крепёжные элементы.

монтаже металлических и деревянных конструкций:

- крепление поручней, балюстрад балясин;
- крепление перил;
- крепление оконных рам и дверных коробок.

Рекомендованные основания:

- бетон с трещинами и без трещин;
- полнотелый и пустотелый кирпич;
- древесина;
- натуральный и искусственный камень;
- скальные породы.

ХАРАКТЕРИСТИКИ / ПРЕИМУЩЕСТВА

- Длительное открытое время.
- Возможность применения во влажном бетоне.
- Выдерживает высокие нагрузки.
- Европейское техническое свидетельство (ETA) анкерочный состав для применения в бетоне с трещинами и без трещин.
- Европейское техническое свидетельство (ETA) анкерочный состав для закрепления арматурных выпусков.
- Сейсмостойкость C1 и C2 (ETA).
- Подходит для контакта с питьевой водой.
- Огнестойкий.
- Не содержит стирола.
- Обладает высокой адгезией.
- Отверждается без усадки.
- Возможность использования со стандартными пистолетами для герметиков (картриджи 300 мл).
- Низкая эмиссия.
- Малое количество отходов.

ЭКОЛОГИЧЕСКАЯ ИНФОРМАЦИЯ

- Соответствие LEED v2009 IEQc 4.1: Материалы с низкой эмиссией - клеи и герметики, отчёт No. G23807C_04

ПОДТВЕРЖДЕНИЯ / СТАНДАРТЫ

- CE маркировка и декларация соответствия ETAG 001 Part 1 - Anchors in general and Part 5 - Bonded anchors, used as European Assessment Document (EAD).
- CE маркировка и декларация соответствия ETA 17/0694 - Bonded injection type anchor for use in cracked and uncracked concrete.
- Оценка огнестойкости арматурных выпусков CEN EN 1991-1-2, Sika AnchorFix®-3030, CSTB, Test report MRF 26072904/C.

ИНФОРМАЦИЯ О МАТЕРИАЛЕ

Химическая основа	Эпоксидная смола	
Упаковка	300 мл стандартный картридж	12 картриджей в коробке Палета: 75 коробок с 900 картриджами
	385 мл сдвоенный картридж	12 картриджей в коробке Палета: 70 коробок с 840 картриджами
	585 мл сдвоенный картридж	12 картриджей в коробке Палета: 56 коробок с 672 картриджами
Цвет	Компонент А	почти белый
	Компонент В	серый
	Готовый состав (А + В)	светло-серый
Срок годности	24 месяца с даты производства	
Условия хранения	Хранить в невскрытой и неповрежденной заводской упаковке, в сухих условиях, при температуре от +10 до +25 °С. Беречь от прямых солнечных лучей.	
Плотность	Готовый состав (А + В)	~1,5 кг/л

ТЕХНИЧЕСКАЯ ИНФОРМАЦИЯ

Прочность на сжатие	~95 Н/мм ² (7 дней при +20 °С)	(ASTM D 695)	
Прочность на растяжение при изгибе	~45 Н/мм ² (7 дней при +20 °С)	(ASTM D 790)	
Прочность на растяжение	~23 Н/мм ² (7 дней при +20 °С)	(ASTM D 638)	
Модуль упругости при растяжении	~5500 Н/мм ² (7 дней при +20 °С)	(ASTM D 638)	
Температура эксплуатации	Длительная	от -40 до +50 °С	(ETAG 001, Part 5)
	Кратковременная (1–2 часа)	до +70 °С	

ИНФОРМАЦИЯ О СИСТЕМЕ

Состав системы	Дополнительные продукты и инструменты: <ul style="list-style-type: none">▪ Ручной насос Sika AnchorFix® Cleaning Pump▪ Гибкие удлинители Sika AnchorFix® Flexible Extensions▪ Прямые удлинители Sika AnchorFix® Straight Extensions▪ Комбинированные щётки Sika AnchorFix® Hole Cleaning Brushes Hybrid▪ Стальные щётки Sika AnchorFix® Hole Cleaning Brushes Steel▪ Статические миксеры (носики) Sika AnchorFix® Static Mixers -Nozzles▪ Сетчатые гильзы Sika AnchorFix® Perforated Sleeves
----------------	--

ИНФОРМАЦИЯ ПО ПРИМЕНЕНИЮ

Пропорция смешивания	Компонент А : Компонент В = 3 : 1 по объёму
Толщина слоя	До 8 мм
Оползание	Не оползает с вертикальных и потолочных поверхностей.
Температура материала	От +10 до +40 °С
Температура воздуха	От +5 до +40 °С
Точка росы	Остерегайтесь выпадения конденсата.

Температура основания во время производства работ должна быть не менее чем на 3 °C выше температуры точки росы.

Температура основания	От +5 до +40 °C		
Время отверждения	Температура	Открытое время – T_{gel}	Время твердения – T_{cur}
	от +35 до +40 °C	6 мин	2 ч
	от +30 до +35 °C	8 мин	4 ч
	от +25 до +30 °C	12 мин	6 ч
	от +20 до +25 °C	18 мин	8 ч
	от +15 до +20 °C	25 мин	12 ч
	от +10 до +15 °C	40 мин	18 ч
	от +5 до +10 °C*	150 мин	24 ч
+5 °C*	300 мин	24 ч	

*Минимальная температура картриджа +10 °C

ВАЖНОЕ ЗАМЕЧАНИЕ

Все технические данные, приведенные в этом Техническом описании изделия, основываются на результатах лабораторных исследований. Данные, полученные в ходе измерений в конкретных условиях, могут отличаться из-за воздействия условий, на которые мы не можем повлиять.

ПРОЧИЕ ДОКУМЕНТЫ

- Более подробная информация, необходимая для расчётов, приведена в технической документации Sika Sika AnchorFix®-3030 870 43 18

ОГРАНИЧЕНИЯ

- Состав, прочность и пористость натурального и искусственного камня, а также скальных пород сильно отличаются. В каждом конкретном случае следует провести тестовые испытания для проверки прочности сцепления и устойчивости материала основания к прокрашиванию.

ЭКОЛОГИЯ И ОХРАНА ТРУДА

Рекомендации и требования по безопасному обращению, хранению и утилизации химических товаров приводятся в самом последнем паспорте безопасности материала, в котором содержатся физические, экологические, токсикологические и прочие данные, имеющие отношение к безопасности данного продукта.

ИНСТРУКЦИИ ПО ПРИМЕНЕНИЮ

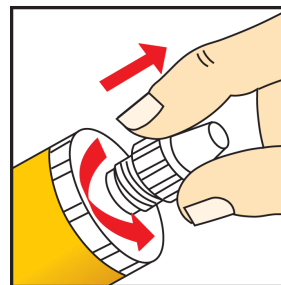
КАЧЕСТВО ОСНОВАНИЯ

Раствор и бетон должны набрать требуемую расчётную прочность.
Прочность основания (бетона, кирпичной кладки, камня) при растяжении и сжатии должна быть подтверждена тестами.
Анкерное отверстие всегда должно быть чистым и сухим, без смазки, рыхлых частиц, пыли и любых других загрязнений, способных снизить адгезию анкерочного состава.

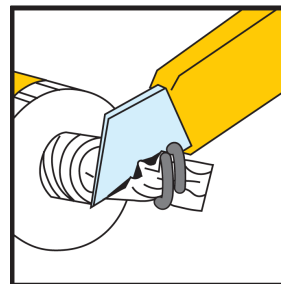
Резьбовые шпильки, арматуру и другие крепёжные элементы необходимо тщательно очистить от продуктов коррозии, масла, грязи и любых других загрязнений, способных снизить адгезию анкерочного состава.

СМЕШИВАНИЕ

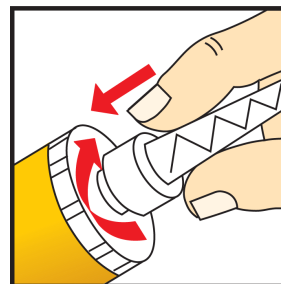
Подготовка картриджа 300 мл



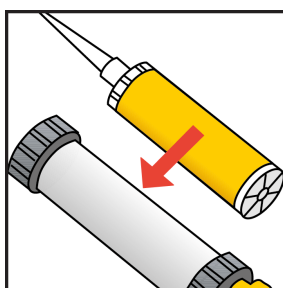
1. Открутите и удалите крышку.



2. Отрежьте конец защитной плёнки с зажимом.

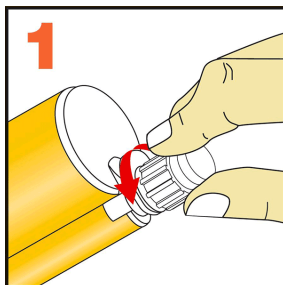


3. Прикрутите статический миксер.

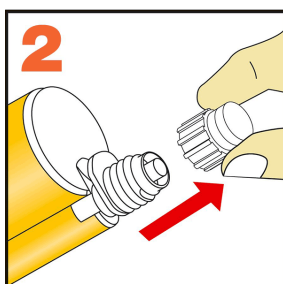


4. Поместите картридж в пистолет и начните подачу состава.

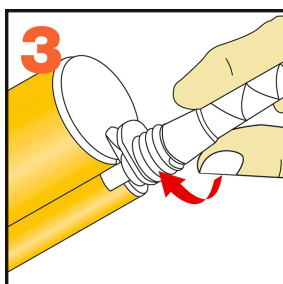
Подготовка картриджей 385 и 585 мл



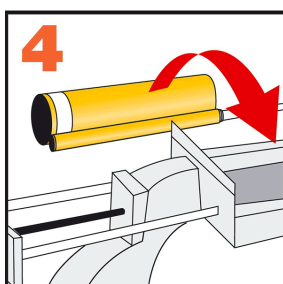
1. Открутите крышку.



2. Удалите крышку.



3. Прикрутите статический миксер.

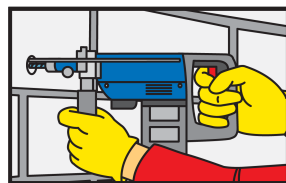


4. Поместите картридж в пистолет и начните подачу состава.

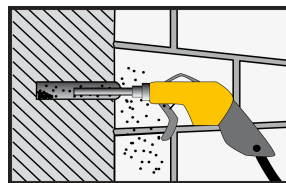
При приостановке работ следует сбросить давление поршня. Если при возобновлении работ состав в носике отвердел, его следует заменить на новый.

СПОСОБЫ НАНЕСЕНИЯ / ИНСТРУМЕНТЫ

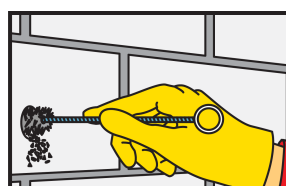
Установка анкера в бетон или полнотелый кирпич



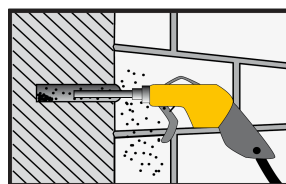
1. Пробурите отверстие необходимого диаметра и глубины при помощи перфоратора. Диаметр отверстия должен соответствовать размеру крепёжного элемента.



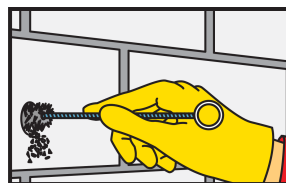
2. Продуйте отверстие с помощью безмаслянного компрессора и продувочного пистолета с удлинительной насадкой. Давление воздуха – 6 бар (90 psi). Продувку следует выполнять со дна отверстия до тех пор, пока поток воздуха не станет чистым.



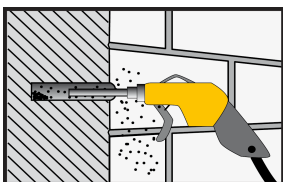
3. Тщательно прочистите отверстие с помощью круглой стальной или комбинированной щётки не менее двух раз. Диаметр щётки должен быть немного больше диаметра отверстия.



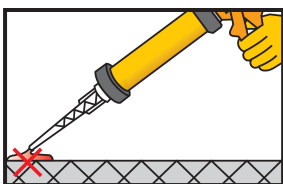
4. Повторите процедуру продувки отверстия, приведённую в пункте 2.



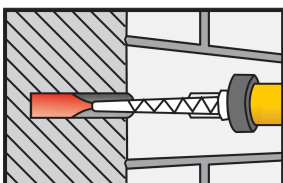
5. Повторите процедуру прочистки отверстия, приведённую в пункте 3.



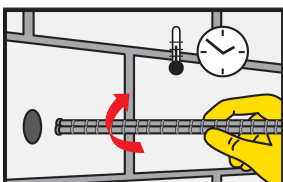
6. Повторите процедуру продувки отверстия, приведённую в пункте 2.



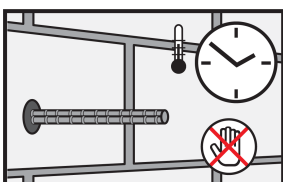
7. Сделайте несколько качков до тех пор, пока из носика не начнёт выходить состав однородного серого цвета. Утилизируйте этот материал. Сбросьте давление поршня и очистите статический миксер.



8. Нагнетание состава следует начинать со дна отверстия. В случае глубоких отверстий, когда длины носика недостаточно, следует использовать подходящий удлинитель. Постепенно извлекайте носик из отверстия по мере его заполнения. Не допускайте образования воздушных карманов.



9. Плавно, с небольшим вращением, вставьте крепёжный элемент в отверстие в течение открытого времени анкерного состава. При этом часть состава должна выйти наружу.



10. Не допускайте перемещения и нагружения анкера во время отверждения состава.

Примечание – Для закрепления анкеров в пустотелых блоках рекомендуется использовать состав Sika AnchorFix®-1.

ООО «Сика»

141730, г. Лобня,

Тел.: +7 (495) 5 777 333

Факс: +7 (495) 5 777 331

www.sika.ru



Техническое описание продукта

Sika AnchorFix®-3030

Январь 2021, Версия 02.01

020205010030000007

ОЧИСТКА ИНСТРУМЕНТОВ

Сразу после окончания работ весь инструмент следует очистить с помощью Sika® Colma Cleaner. Затвердевший материал может быть удалён только механически.

МЕСТНЫЕ ОГРАНИЧЕНИЯ

Следует иметь в виду, что в результате действия специфических местных нормативно-правовых актов, информация о материале и его применении может варьироваться в разных странах. Для получения точной информации о материале и его применении используйте техническое описание предназначенное для вашей страны.

ЗАЯВЛЕНИЕ ОБ ОГРАНИЧЕНИИ ОТВЕТСТВЕННОСТИ

Информация и, в частности, рекомендации по нанесению и конечному применению материалов Sika® приведена на основании имеющихся на данный момент знаний и опыта применения при условии правильного хранения, обращения и применения материала в нормальных условиях в соответствии с рекомендациями компании Sika. В действительности, различия между материалами, основаниями и реальными условиями работы на объектах таковы, что какой-либо гарантии в отношении коммерческой прибыли, пригодности для использования в конкретных условиях, а также ответственности, вытекающей из каких бы то ни было правовых отношений, не может быть предоставлено ни на основании данной информации, ни на основании каких-либо письменных рекомендаций, ни на основании какой-либо иной справочной информации. Те, кто будет использовать данные материалы, должны будут испытать материалы на пригодность для конкретной области применения и цели. Компания Sika оставляет за собой право внести изменения в свойства выпускаемых ею материалов. Необходимо соблюдать права собственности третьих сторон. Все заказы принимаются на действующих условиях продажи и доставки. Тем, кто использует данный материал, обязательно следует руководствоваться последней редакцией Технического описания материала для конкретного продукта, экземпляры которой могут быть высланы по запросу.

SikaAnchorFix-3030-ru-RU-(01-2021)-2-1.pdf