

# ООО «Зика»

## Промышленные полы

Перечень основных объектов в России, выполненных с использованием полимерных материалов и сухих упрочнителей компании «SIKA»

**Объект:** Отель «Ритц Карлтон»

**Адрес объекта:** Москва

**Площадь:** 13 000 м<sup>2</sup>

**Требование:** Качественное, износостойкое, ударостойкое, стойкое к маслам и топливу покрытие для паркинга.

**Решение:** 3 мм система; эпоксидная грунтовка с износостойким базовым слоем, для пандусов износостойкое покрытие Icosit Elastomastic TF.

**Укладчик:** Стройолтек

**Используемые материалы:**

Грунтовка: Sikafloor 161

Базовый слой: Sikafloor 263

Финишный слой: Sikafloor 264

База для пандуса: Icosit Elastomastic TF



Construction



**Объект:** Москва-Сити

**Адрес объекта:** Краснопресненская наб. уч.№ 9

**Площадь:** Паркинг ~ 90 000 м<sup>2</sup>. Технические помещения ~ 4 000 м<sup>2</sup>

**Требование:** Паркинг – износостойкое нескользкое покрытие пола. Технические помещения - износостойкое покрытие пола в технических помещениях.

**Решение:** Паркинг - полы с эпоксидным покрытием зон стоянок и проездов, для пандусов высоко износостойкое эпоксидно-полиуретановое покрытие. Технические помещения – эпоксидное износостойкое покрытие.

**Используемые материалы:**

Паркинг:

Грунтовка: Sikafloor 161, выравнивание Sikafloor 161 + кварцевый песок; Базовый

слой: Sikafloor 263, Финишный слой: Sikafloor 264, 357,

Пандус базовый слой: Icosit Elastomastic TF

Технические помещения: Покрасочное покрытие Sikafloor 2530W



Construction



**Объект:** Торговый Центр Метрополис. Паркинг. Технические комнаты. Лестницы.

**Адрес объекта:** Москва, Ленинградское ш., 16

**Площадь:** Паркинг ~ 150 000 м<sup>2</sup>. Технические помещения ~ 20 000 м<sup>2</sup>

**Требование:** Паркинг - износостойкое покрытие пола.

Технические помещения - износостойкое покрытие пола в технических помещениях, антистатическое покрытие пола в электрощитовых.

**Решение:** Паркинг - бетонные полы с упрочненным верхним слоем.

Технические помещения - полимерное покрытие, антистатическое полимерное покрытие с выравнивающим влагозащитным слоем. Лестницы - износостойкое покрытие с высокими противопожарными требованиями.

**Укладчик:** Энка

**Используемые материалы:**

Паркинг:

Sikafloor-3 Quartztop, Sikafloor Proseal, Sikaflex PRO-3, Sikapimer 3N

Износостойкое эпоксидное покрытие технических помещений:

Грунтовка: Sikafloor 161

Базовый слой: Sikafloor 263

Финишный слой: Sikafloor 357

Антистатическое покрытие электрощитовых:

Влагопреграждающий и выравнивающий слой: Sikafloor EpoCem

Грунтовка: Sikafloor 161

Базовый слой: Sikafloor 220

Финишный слой: Sikafloor 262AC

Набор и медные ленты для заземления: Sikafloor Earthing Kit, SikafloorCopperTape

Лестницы: Грунтовка: Sikafloor 156, Финишное покрытие Sikafloor 2530W



**Объект:** «Мерседес Плаза»

**Адрес объекта:** Ленинградское Шоссе, Москва

**Площадь:** 4 900 м<sup>2</sup>

**Требование:** Качественное, износостойкое, ударостойкое, стойкое к маслам и топливу покрытие.

**Решение:** 4 мм система; эпоксидная грунтовка с износостойким базовым слоем.

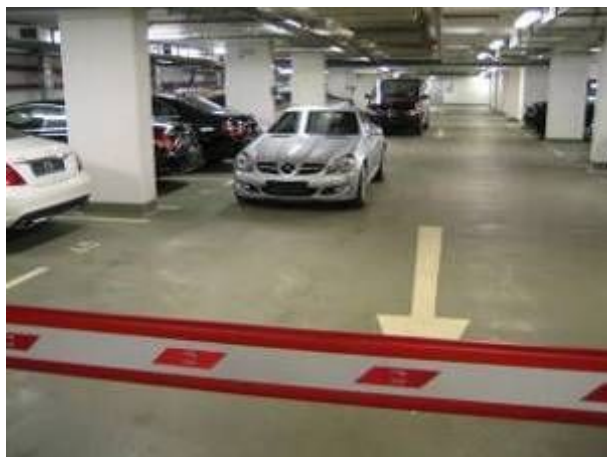
**Укладчик:** Эповит Баутехник

**Используемые материалы:**

Грунтовка: Sikafloor 156

Базовый слой: Sikafloor 261

Финишный слой: Sikafloor 261



Construction



**Объект:** Аквапарк

**Адрес объекта:** Казань

**Площадь:** 4 000 м<sup>2</sup>

**Требование:** Нескользящее покрытие, покрытия для бассейнов, гидроизоляция

**Решение:** Высококачественная, водостойкая, износостойкая, сертифицированная для контакта с кожей система покрытий на основе эпоксидных смол.

**Укладчик:** ГК "Стабверк"

**Используемые материалы:**

Полы: Sikafloor 162

Ремонт и выравнивание бетона: Sika MonoTop

Бассейны: Система Icosit

Швы: Система Sikadur Combiflex



Construction



**Объект:** Фармацевтическая Фабрика «Сердикс»

**Адрес объекта:** Московская область, д. Софьино, Подольский район.

**Площадь:** 2 342 м<sup>2</sup>

**Требование:** Качественное, гладкое, стойкое к ультрафиолету покрытие для чистых помещений с изготовлением эпоксидного плитуса.

**Решение:** 3 мм система; эпоксидная грунтовка с износостойким базовым слоем и полиуретановым финишным лаком.

**Укладчик:** Вайтинтер

**Используемые материалы:**

Грунтовка: Sikafloor 156

Базовый слой: Sikafloor 261

Финишный слой: Sikafloor 357

Плитус: Sikafloor 280



Construction



**Объект:** Терминал Шереметьево-1

**Адрес объекта:** Московская область, аэропорт Шереметьево

**Площадь:** 3 147 м<sup>2</sup>

**Требование:** Качественное, износостойкое, ударостойкое, стойкое к маслам и топливу покрытие для технических помещений.

**Решение:** 3 мм система; эпоксидная грунтовка с износостойким базовым слоем.

**Укладчик:** Винтер Бай

**Используемые материалы:**

Грунтовка: Sikafloor 156

Базовый слой: Sikafloor 261

Покрасочный вариант: Sikafloor 2530W



Construction



**Объект:** Терминал Шереметьево-3

**Адрес объекта:** Московская область, аэропорт Шереметьево

**Площадь:** 15 000 м<sup>2</sup>

**Требование:** Качественное, износостойкое, ударостойкое, стойкое к маслам и топливу покрытие для технических помещений.

**Решение:** 2,5 мм система; эпоксидная грунтовка с износостойким базовым слоем. Выравнивание стяжки под отметку с помощью эпоксиды с песком.

**Укладчики:** Винтер Бау, ООО «Корона»

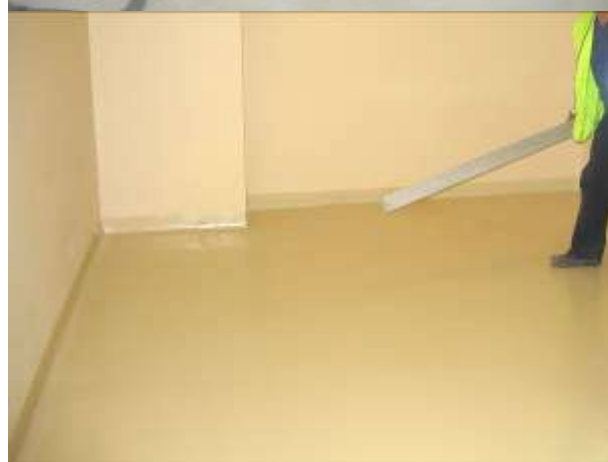
**Используемые материалы:**

Грунтовка: Sikafloor 161

Базовый слой: Sikafloor 261

Финишная матовая краска: Sikafloor 356

Выравнивание, плитнотсы: Sikafloor 161+ кварцевый песок (загуститель Extender T)



Construction





**Объект:** Бизнес центр: Паркинг. Технические помещения  
**Площадь:** Паркинг - 5 000 м<sup>2</sup>. Технические помещения – 4 000 м<sup>2</sup>  
**Требование:** Паркинг - износостойкие, эстетичные, легко убираемые полы.  
Технические помещения - стойкие к нагрузкам не пылящие.  
**Решение:** Эпоксидное нескользящее, износостойкое полимерное покрытие паркинга.  
**Укладчик:** Технифлор

**Используемые материалы:** Паркинг.

Грунтовка: Sikafloor 161

Базовый слой: Sikafloor 263 + кварцевый песок фракцией 0,3-0,8

Финишный слой: Sikafloor 264

База для пандуса: Icosit Elastomastic TF+ кварцевый песок фракцией 0,8-1,2

Технические помещения:

Грунтовка: Sikafloor 156

Базовый слой: Sikafloor 261, Sikafloor 325



Construction



**Объект:** Торговый центр «О'КЕЙ»

**Адрес объекта:** Москва

**Площадь:** 19 000 м<sup>2</sup>

**Требование:** Качественное эпоксидное покрытие для легкой пешеходной нагрузки.

**Решение:** 2 мм система; эпоксидная грунтовка с паропроницаемой эмульсией эпоксидной смолы.

**Укладчик:** Вайтинтер

**Используемые материалы:**

Грунтовка: Sikafloor 156

Базовый слой: Sikafloor 156 + кварцевый песок.

Финишный слой: Sikafloor 2530W



Construction



**Объект:** Банк «Санкт-Петербург»: здание автохозяйства, здание по работе с денежной наличностью

**Адрес объекта:** Санкт-Петербург, ул. Энергетиков 57

**Площадь:** Паркинг – 5 000 м<sup>2</sup>, ремонтные мастерские – 140 м<sup>2</sup>, мойка – 120 м<sup>2</sup>, операционные помещения, коридоры – 3 500 м<sup>2</sup>

**Требование:** Паркинг, ремонтные мастерские – износостойкое покрытие пола, стойкое к нефтепродуктам. Мойка – химически стойкое нескользкое покрытие, с высоким сопротивлением к износу. Операционные помещения, коридоры – износостойкое, легкое в уборке, не образующее пыли покрытие.

**Решение:** Паркинг, ремонтные мастерские – эпоксидное шероховатое покрытие пола. Мойка – эпоксидное шероховатое покрытие пола с выравнивающим влагозащитным слоем. Операционные помещения, коридоры – гладкое эпоксидное покрытие.

**Укладчик:** ООО «СК Регион», ООО «Стройнаука-Виту»

**Дата выполнения:** август, сентябрь 2009 г.

**Используемые материалы:**

1. Паркинг, ремонтные мастерские: Грунтовка - Sikafloor-161. Основной слой - Sikafloor-263. Финишный слой - Sikafloor-264

2. Мойка: Влагозащитный слой - Sikafloor-81 EpoСem. Грунтовка - Sikafloor-161. Основной, финишный слой - Sikafloor-381.

3. Операционные помещения, коридоры: Грунтовка - Sikafloor-161. Основной слой - Sikafloor-263. Финишный слой - Sikafloor-264



**Объект:** Многофункциональный спортивный комплекс «ОМСК»

**Адрес объекта:** г. Омск, ул. Лукашевича д. 35

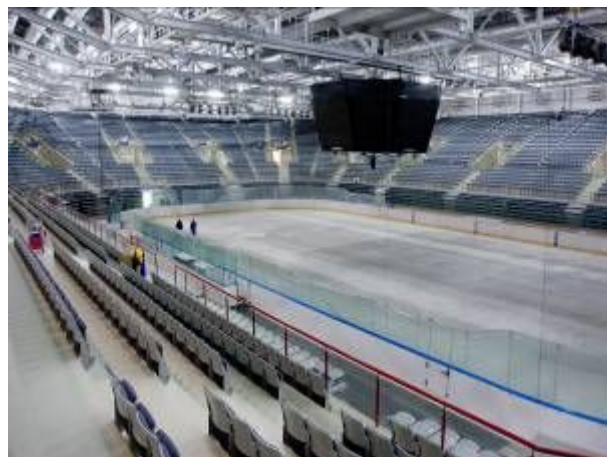
**Площадь:** 8 500 м<sup>2</sup>

**Требования:** устройство износостойкого нескользкого покрытия трибун, местах прохода и лестниц в высокими требованиями огнестойкости.

**Решение:** Покрасочное покрытие пола с использованием кварцевого песка для получения шероховатости.

**Укладчик:** Московское Представительство "Флортек Интернациональ" ГмбХ

**Используемые материалы:** Sikafloor 156, Extender T, кварцевый песок, Sikafloor 2530W



**Объект:** Цех производства пластиковых окон. Производственные помещения.

**Адрес объекта:** Москва, Дорожная улица

**Площадь:** 3 000 м<sup>2</sup>

**Требование:** Качественные, износостойкие, непылящие, легко убираемые полы.

**Условие:** высокая влажность помещения под цехом.

**Решение:** покрасочное паропроницаемое эпоксидное покрытие.

**Укладчик:**

**Используемые материалы:** Покрасочное покрытие Sikafloor 2530W



**Объект:** Завод по производству пищевой упаковки «Алкан»

**Адрес объекта:** Москва

**Площадь:** 1 000 м<sup>2</sup>

**Требование:** Антистатические полы производственных помещений и технических комнат.

**Решение:** наливное антистатическое покрытие.

**Укладчик:** СК Топмонолит

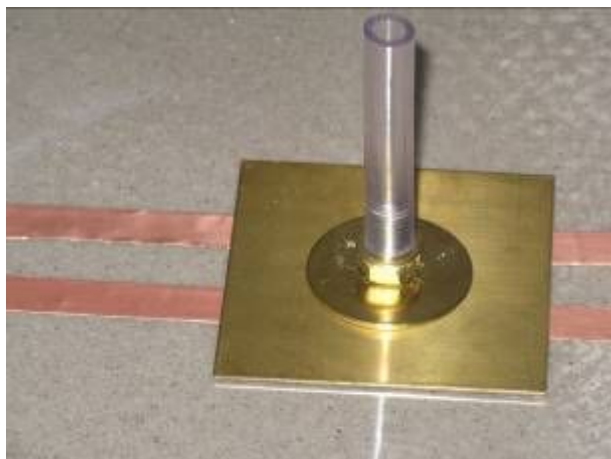
**Используемые материалы:**

Грунтовка: Sikafloor 156

Базовый слой: Sikafloor 220

Финишный слой: Sikafloor 262AC

Покрасочное покрытие Sikafloor 2530W



Construction



**Объект:** Пивной завод Волга

**Адрес объекта:** Нижний Новгород

**Площадь:** 3 000 м<sup>2</sup>

**Требование:** Качественные, износостойкие, непылящие, легко убираемые полы.

**Решение:** система; эпоксидное покрытие.

**Укладчик:** ГК "Стабверк"

**Используемые материалы:**

Грунтовка: Sikafloor 156

Базовый слой: Sikafloor 261

Финишный слой: Sikafloor 261



Construction



**Объект:** Марфо-Мариинская обитель

**Площадь:** Паркинг - 200 м<sup>2</sup>

**Требование:** Паркинг - износостойкие, эстетичные, легко убираемые полы.

**Решение:** Износостойкое полимерное покрытие.

**Укладчик:** Вайтинтер

**Используемые материалы:** Паркинг.

Грунтовка: Sikafloor 156

Базовый слой: Icosit Elastomastic TF+ кварцевый песок фракцией

Финишный слой: Sikafloor 357



Construction



**Объект:** Кампомос

**Адрес объекта:** г. Москва, ул. Рябиновая, 32

**Площадь:** 200 м<sup>2</sup>

**Требования:** устройство химически и износостойкого покрытия, стойкое к термоударам с возможностью очистки паром.

**Решение:** износостойкое химически и механически стойкое покрытие.

**Укладчик:** ООО «РайтФлор»

**Используемые материалы:**

Sikafloor-156

Sikafloor-20N Purcem



Construction





**Объект:** «Кузнецкпищестрой»

**Адрес объекта:** Новокузнецк

**Площадь:** 500 м<sup>2</sup>

**Требования:** Высоко химически стойкое покрытие пола (пищевое производство)

**Используемые материалы:**

Влагопреграждающий слой: Sikafloor EpoCem

Грунт: Sikafloor-156, загуститель Extender T

Базовый слой: Sikafloor 381



Construction



**Объект:** Фабрика «Wrigley»

**Адрес объекта:** г. Санкт-Петербург, Пулковское шоссе

**Площадь:** 350 м<sup>2</sup>

**Требования:** высокопрочное полиуретановое покрытие с возможностью очистки паром (пищевое производство)

**Укладчик:** ООО «Невполимер»

**Используемые материалы:** Sikafloor-156, Sikafloor-20 PurCem



**Объект:** Завод «Русский Стандарт»

**Адрес объекта:** г. Санкт-Петербург, Пулковское шоссе

**Площадь:** 5 600 м<sup>2</sup>

**Требования:** устройство износостойкого, гигиеничного покрытия

**Решение:** 2мм - грунтовка, базовый слой – «Гильдия мастеров», 3,5мм – грунтовка, базовый слой – «Тримикс»

**Укладчик:** ООО «Гильдия Мастеров», ООО «Тримикс»

**Используемые материалы:** Sikafloor-156, Sikafloor-261



**Объект:** Комбинат ООО «Продукты Питания».

Производственные помещения.

**Адрес объекта:** Калининград

**Площадь:** 11 700 м<sup>2</sup>

**Требование:** Качественное, износостойкое, гигиеничное покрытие

**Решение:** 4 мм система; эпоксидная грунтовка с износостойким базовым слоем.

**Укладчик:** Топ Монолит

**Используемые материалы:**

Грунтовка: Sikafloor 156, Базовый слой: Sikafloor 261, Финишный слой: Sikafloor 261



**Объект:** Молочный Комбинат

**Заказчик:** Тульский Молочный комбинат

**Адрес объекта:** г Тула, ул. Некрасовка, 7

**Площадь:** 300 м<sup>2</sup>

**Требования:** устройство износостойкого покрытия

**Укладчик:** ООО «Альтаир»

**Используемые материалы:**

Sikafloor-156

Sikafloor-20N Purcem

Sikafloor-31N Purcem



**Объект:** Производственный комплекс печати декоративной бумаги «Шаттдекор».

**Адрес объекта:** Чехов

**Площадь:** 20 000 м<sup>2</sup>

**Требование:** Стойкие к нагрузкам непылящие легко убираемые полы

**Решение:** Бетонные непылящие полы с упрочненным верхним слоем

**Укладчик:** «Флортек Интернешенл»

**Используемые материалы:** Sikafloor-3 Quartztop, Sikafloor Proseal



**Объект:** Офисное помещение компании Геркулес

**Адрес объекта:** Москва, Дебневская наб., 17

**Площадь:** 150 м<sup>2</sup>

**Требование:** Стойкие к нагрузкам, непылящие, бесшовные, легко убираемые полы.

**Решение:** Полиуретановое покрытие с влагопреграждающим слоем.

**Укладчик:** РайтФлор

**Используемые материалы:**

Влагопреграждающий слой: Sikafloor EpoSem, Грунт: Sikafloor-156, загуститель Extender T

Базовый слой: Sikafloor 325, Финишное стойкое к УФ покрытие Sikafloor 357



**Объект:** Автомобильный завод «NISSAN»  
**Адрес объекта:** г. Санкт-Петербург, пос. Каменка  
**Площадь:** 50 000 м<sup>2</sup>  
**Требования:** износостойкое покрытие  
**Решение:** упрочнение верхнего слоя бетонной плиты  
**Укладчик:** ООО «Кредо-строй»  
**Используемые материалы:** Sikafloor-3 QuartzTop, Proseal 90



**Объект:** Автомобильный завод «Тойота»  
**Адрес объекта:** г. Санкт-Петербург, пос. Шушары  
**Площадь:** 2 000 м<sup>2</sup>  
**Требования:** антистатическое покрытие  
**Решение:** Эпоксидное износостойкое антистатическое электропроводящее покрытие  
**Укладчик:** ООО «ТопХаусБетон»  
**Используемые материалы:** Sikafloor-156, Sikafloor-220W, Sikafloor-262AS



**Объект:** Заволжский Моторный Завод

**Адрес объекта:** Нижний Новгород

**Площадь:** 1000 м<sup>2</sup>

**Требование:** Качественные, износостойкие, непылящие, легко убираемые полы производственных помещений. При укладе на свежий бетон. Короткие сроки производства работ.

**Решение:** наливное полиуретановое покрытие по влагозащитному слою.

**Укладчик:** ГК «Стабверк»

**Используемые материалы:**

Влагопреграждающий слой: Sikafloor EpoCem

Грунт: Sikafloor-161

Базовый слой: Sikafloor 325

Финишный матовый полиуретановый лак: Sikafloor-357



Construction



**Объект:** Автомобильный завод «GM Opel».

Производственные помещения.

**Адрес объекта:** г. Санкт-Петербург, пос. Шушары

**Площадь:** 40 000 м<sup>2</sup> – производственный цех

10 000 м<sup>2</sup> – сборочный цех

2 000 м<sup>2</sup> – покрасочный цех

1 000 м<sup>2</sup> – электротехнический цех

**Требование:** Качественное, износостойкое, гигиеничное покрытие

**Решение:** пропитка - производственный цех

3мм (грунтовка, базовый слой, финишный слой) - сборочный цех

2мм (грунтовка, базовый слой, финишный слой) - покрасочный цех

1,5мм (грунтовка, токопроводящий слой, финишный слой) – электротех. цех

**Укладчик:** ЭНКА ИНШААТ

**Используемые материалы:**

Грунтовка: Sikafloor 156, Sikafloor 220W

Базовый слой: Sikafloor 325, Sikafloor 390, Curehard 24

Финишный слой: Sikafloor 357, Sikafloor 390, Sikafloor 390AS



Construction



**Объект:** Логистический комплекс «Интертерминал»  
**Адрес объекта:** г. Санкт-Петербург, ул. Предпортовая  
**Площадь:** 13 000 м<sup>2</sup>  
**Требования:** износостойкое покрытие  
**Решение:** упрочнение верхнего слоя бетонной плиты  
**Укладчик:** ООО «Гильдия Мастеров»  
**Используемые материалы:** Sikafloor-3 QuartzTop, Proseal 90



**Объект:** Торгово-развлекательный центр «Июнь»  
**Адрес объекта:** г. Санкт-Петербург, пр. Косыгина  
**Площадь:** 1 100 м<sup>2</sup>  
**Требования:** покрытие устойчивое к износу при средних нагрузках в служебных помещениях.  
**Решение:** Водная дисперсия эпоксидной смолы  
**Укладчик:** ЗАО «Спецкомпакт»  
**Используемые материалы:** Sikafloor-156, Sikafloor-2530W





**Объект:** «Центробанк»

**Адрес объекта:** г. Санкт-Петербург, Московское шоссе

**Площадь:** 1 000 м<sup>2</sup>

**Требования:** ремонт существующего бетонного пола, и устройство износостойкого покрытия

**Решение:** ремонт - эпоксидная смола с кварцевым песком, 2мм - грунтовка, базовый слой

**Укладчик:** ГК «Стабверк»

**Используемые материалы:** Sikafloor-156, Sikafloor-261



**Объект:** «МЕГА - ИКЕА»

**Адрес объекта:** г. Санкт-Петербург, промзона Парнас

**Площадь:** 2 800 м<sup>2</sup>

**Требования:** устройство износостойкого покрытия

**Решение:** 2мм - грунтовка, базовый слой, финиш: водная дисперсия эпоксидной смолы

**Укладчик:** ЗАО «Спецкомпакт»

**Используемые материалы:** Sikafloor-156, Sikafloor-261, Sikafloor 2530W



**Объект:** Гипермаркет «О'Кей»

**Адрес объекта:** г. Санкт-Петербург, Пулковское шоссе

**Площадь:** 1 900 м<sup>2</sup>

**Требования:** устройство износостойкого, гигиеничного покрытия

**Решение:** 2мм - грунтовка, базовый слой

**Укладчик:** ООО «Невполимер»

**Используемые материалы:** Sikafloor-156, Sikafloor-261



**Объект:** Гипермаркет «Мегастрой»

**Адрес объекта:** г. Набережные Челны

**Площадь:** 20 800 м<sup>2</sup>

**Требования:** устройство износостойкого покрытия

**Решение:** Упрочнитель бетона Sikafloor-3 Quartztop

**Укладчик:** ГК «Стабверк»

**Используемые материалы:** Sikafloor-3 Quartztop, Sikafloor Proseal W



**Объект:** Логистический склад класса А.  
**Заказчик:** «Поволжская Логистическая компания»  
**Адрес объекта:** г. Казань  
**Площадь:** 17 000 м<sup>2</sup>  
**Требования:** устройство износостойкого покрытия  
**Решение:** Упрочнитель бетона Sikafloor-3 Quartztop  
**Укладчик:** ГК "Стабверк"  
**Используемые материалы:** Sikafloor-3 Quartztop, Sikafloor Proseal W



**Объект:** Магазин «Рибок»  
**Адрес объекта:** г. Рязань  
**Площадь:** 700 м<sup>2</sup>  
**Требования:** Эстетическое, износостойкое покрытие пола  
**Решение:** Наливное эпоксидное покрытие с финишным матовым полиуретановым лаком  
**Используемые материалы:**  
Sikafloor-156, Sikafloor-261, Sikafloor 357



**Объект: Автомобильный завод «HYUNDAI»**

**Адрес объекта:** Санкт-Петербург, Сестрорецк, Левашовское ш.

**Площадь:** Сборочные цеха – 60 000 м<sup>2</sup>,

цех сборки электрооборудования – 650 м<sup>2</sup>, энергоблок – 1 300 м<sup>2</sup>

**Требование:** Сборочные цеха – износостойкое покрытие пола, лёгкое в уборке.

Цех сборки электрооборудования – антистатическое покрытие

Энергоблок – износостойкое эпоксидное покрытие с нанесением на влажное основание

**Решение:** Сборочные цеха – полы с упрочнённым верхним слоем и специальным финишным покрытием

Цех сборки электрооборудования – полимерное антистатическое покрытие

Энергоблок – эпоксидное покрытие с выравнивающим влагозащитным слоем

**Укладчик:** Сборочные цеха – «СК Гидротэкс», «Ренейссанс Констракшн»

Цех сборки электрооборудования – «Межрегионстрой»

Энергоблок – «Конструктив СПб»

**Дата выполнения:** июль, август 2009 г.

**Используемые материалы:**

1. Сборочные цеха: Sikafloor – 2 SynTop, Sikafloor – Curehard 24

2. Цех сборки электрооборудования:

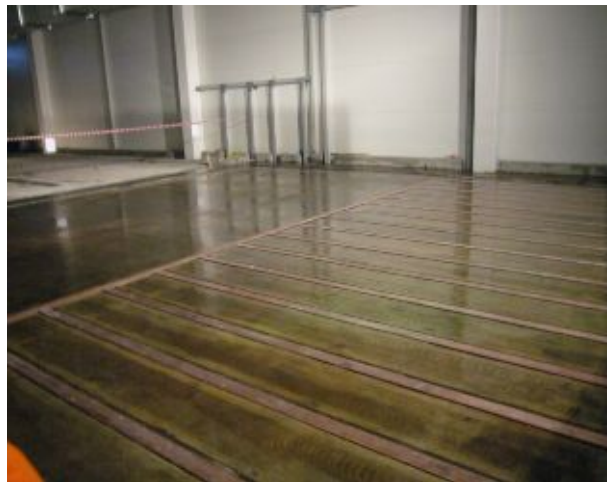
Грунтовка: Sikafloor-156

Проводящее покрытие - Sikafloor-220 W . Финишный слой - Sikafloor-262 AS

3. Энергоблок

Влагозащитный слой - Sikafloor-81 EpoCem

Грунтовка: Sikafloor-156 Финишный слой - Sikafloor – 263



**Объект:** Автосалон АМК «ТРОЙКА», паркинг

**Адрес объекта:** г. Краснодар

**Площадь:** 1000м<sup>2</sup>

**Требования:** Качественное, износостойкое, непылящее покрытие

**Решение:** пропитка бетонного основания эпоксидной смолой

**Укладчик:** ООО «Альянс-Л»

**Используемые материалы:** Sikafloor-156.



**Объект:** Производственная база

**Адрес объекта:** г.Казань, ул.Химическая,48а

**Площадь:** 2000 м<sup>2</sup>

**Укладчик:** ООО «Строительная компания «Идэн»

**Используемые материалы:** Sikafloor 3 QuartzTop



Construction



**Объект:** Финский гипермаркет PRIZMA в бизнес- центре «Континент»

**Адрес объекта:** Санкт-Петербург, ул. Ленсовета, д.97

**Площадь:** 500 м<sup>2</sup>

**Требование:** Устройство бесшовного покрытия в помещениях для хранения мясной продукции и подсобных помещениях.

**Решение:** Эпоксидное покрытие пола с выравнивающим влагозащитным слоем

**Укладчик:** Вира

**Дата выполнения:** май 2009 г.

**Используемые материалы:**

Влагопреграда - Sikafloor-81 EpoCem

Грунт - Sikafloor-156

Основной слой - Sikafloor – 263



**Объект:** ООО «Кормилица», склад хранения готовой продукции

**Адрес объекта:** г. Краснодар

**Площадь:** 1500 м<sup>2</sup>

**Требования:** Стойкие к нагрузкам, не пылящие легко убираемые полы

**Решение:** Бетонные не пылящие полы с упрочненным верхним слоем

**Укладчик:** ООО «Юг-Полимер»

**Используемые материалы:** Sikafloor-2 Quartztop, Sikafloor Proseal, Sikaflex PRO-3 WF, Sika Primer 3N



**Объект: Завод «Стекловолокно»**

**Адрес объекта: г.Елабуга РТ**

**Площадь: 8600 м<sup>2</sup>**

**Укладчик: ООО «Флортек»**

**Используемые материалы: Sikafloor 156, Sikafloor 161, Sikafloor 263, Sikafloor 264**



**Объект: Завод "Тетра Пак"**

**Адрес объекта : г.Лобня**

**Площадь: 900 м2**

**Укладчик: ООО «СТЕПИНЖСТРОЙ»**

**Используемые материалы: Sikafloor 161, Sikafloor 264**



**Construction**



**Объект:** Фортификационное сооружение «Форт Константин»

**Адрес объекта:** Ленинградская обл., г. Кронштадт

**Площадь:** Коридоры, подсобные помещения - 1 800 м<sup>2</sup>

**Требование:** износостойкое покрытие пола, лёгкое в уборке

**Решение:** полимерное эпоксидное покрытие

**Укладчик:** ООО «Балтийский берег»

**Дата выполнения:** январь, февраль 2009 г.

**Используемые материалы:**

Грунтовка - Sikafloor-156. Основной слой - Sikafloor-263.



**Объект:** Гипермаркет Магнит, торговый зал

**Адрес объекта:** Краснодарский край, хутор Трудобеликовский

**Площадь:** 2 500 м<sup>2</sup>

**Требования:**

Торговый зал: Качественное, гладкое эпоксидное покрытие с высокими эстетическими свойствами для пешеходных нагрузок.

**Решение:**

Торговый зал: 2,5 мм система. Эпоксидная грунтовка с износостойким базовым слоем.

**Укладчик:** ООО «Термо-Юг»

**Используемые материалы:**

Торговый зал:

Грунтовка: Sikafloor-161

Базовый слой: Sikafloor-263

Финишный слой: Sikafloor-264, Sika Colorchips





**Объект:** Завод по производству автомобильных комплектующих «Магна»

**Адрес объекта:** Санкт-Петербург, п. Шушары

**Площадь:** Подвал – 1 500 м<sup>2</sup>, измерительная – 500 м<sup>2</sup>, батарейный отсек – 100 м<sup>2</sup>, производственно – складские помещения – 14 000 м<sup>2</sup>

**Требование:** Подвал – нескользкое покрытие пола, высокостойкое к механическим воздействиям маслам и бензину.

Измерительная – стойкое к механическим воздействиям маслам и бензину. Батарейный отсек - с высокой химической стойкостью, стойкостью к истиранию, антистатическое. Производственно–складские помещения – высокая износостойкость

**Решение:** Подвал – эпоксидное шероховатое покрытие пола. Измерительная – гладкое эпоксидное покрытие. Батарейный отсек - антистатическое, стойкое к химическому воздействию эпоксидное покрытие. Производственно–складские помещения - полы с упрочнённым верхним слоем.

**Укладчик:** ООО «Артс БИЛД»

**Дата выполнения:** октябрь-декабрь 2009 г.

**Используемые материалы:**

1. Подвал: Влагозащитный выравнивающий слой - Sikafloor-81 EpoCem. Грунтовка - Sikafloor-161. Основной слой - Sikafloor-263. Финишный слой - Sikafloor-264
2. Измерительная: Влагозащитный выравнивающий слой - Sikafloor-81 EpoCem. Грунтовка - Sikafloor-161. Основной, финишный слой - Sikafloor-263.
3. Батарейный отсек: Влагозащитный выравнивающий слой - Sikafloor-81 EpoCem. Грунтовка - Sikafloor-161. Проводящее покрытие - Sikafloor-220 W. Основной, финишный слой - Sikafloor-381 AS.
4. Производственно–складские помещения: Sikafloor – 2 Syn Top.



**Объект:** Строительная база №1 Ленинградской атомной станции «ЛЭС-2»

**Адрес объекта:** г. Сосновы Бор

**Площадь:** 10 000 м<sup>2</sup>

**Требование:** Износостойкое экономичное покрытие, лёгкое в уборке. Заполнение швов в полах.

**Решение:** Полы с упрочнённым верхним слоем. Полиуретановый герметик.

**Укладчик:** «Эргстрой - монтаж»

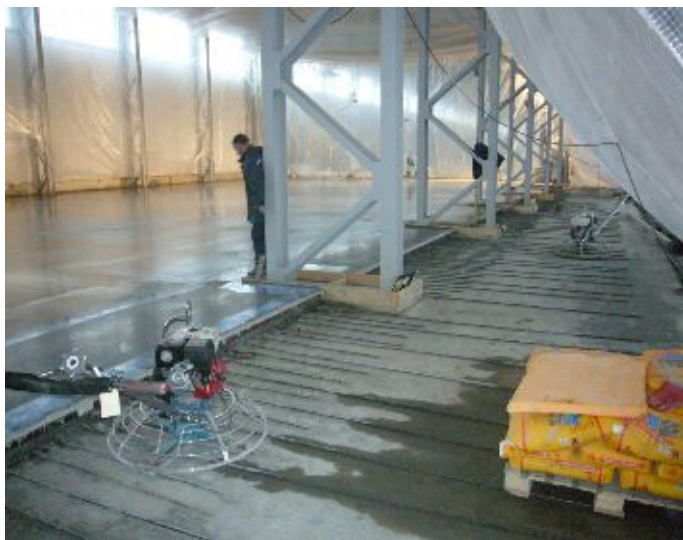
**Дата выполнения:** октябрь 2009 г.

**Используемые материалы:**

Sikafloor – 3 QuartzTop

Sikafloor Proseal W

Sikaflex Pro 3 WF



Construction



**Объект:** Электрическая подстанция №319 110/10 Кв  
**Адрес объекта:** Санкт-Петербург, ул. Якорная 21  
**Площадь:** Помещения для высокоточного оборудования - 1 200 м<sup>2</sup>  
**Требование:** Обеспечить антистатичность плиты пола.  
**Решение:** полимерное антистатическое покрытие  
**Укладчик:** ООО «БалтКрон»  
**Дата выполнения:** январь, февраль 2009 г.  
**Используемые материалы:**  
Грунтовка - Sikafloor-156.  
Проводящее покрытие - Sikafloor-220 W . Финишный слой - Sikafloor-262 AS.



**Объект:** Склад хранения фармацевтической продукции «СИА Интернешнл»  
**Адрес объекта:** г. Ставрополь  
**Площадь:** 2500м<sup>2</sup>  
**Требования:** Стойкие к нагрузкам, непылящие полы  
**Решение:** Бетонные непылящие полы с упрочненным верхним слоем  
**Укладчик:** ООО «Альянс-Л»  
**Используемые материалы:** Sikafloor-3 QuatzTop, Sikafloor Proseal-18, Sika Primer 3N, Sikaflex PRO-3 WF



**Объект:** Гостиничный комплекс «Феникс-отель»

**Адрес объекта:** Санкт-Петербург, ул. Гончарная 4а

**Площадь:** Паркинг – 1 200 м<sup>2</sup>, лестничные марши, площадки – 240 м<sup>2</sup>

**Требование:** Паркинг – износостойкое покрытие пола, лёгкое в уборке.

Лестничные марши, площадки – стойкое к износу, цветное покрытие

**Решение:** Паркинг – полы с упрочнённым верхним слоем

Лестничные марши, площадки – тонкослойное полимерное покрытие

**Укладчик:** ООО «АртсБилд»

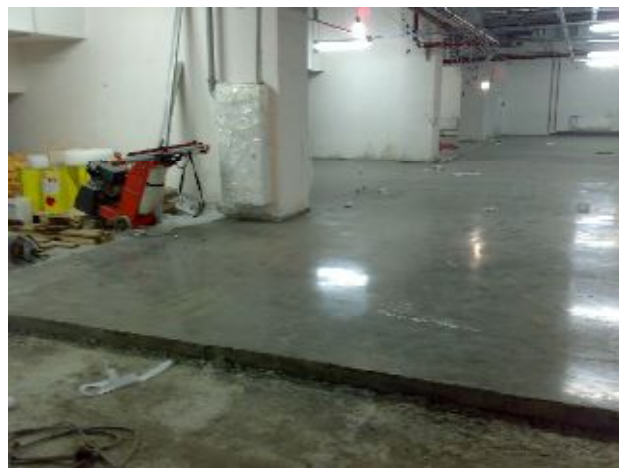
**Дата выполнения:** июнь, июль 2009 г.

**Используемые материалы:**

1. Паркинг: Sikafloor – 3 Quartztop, Sikafloor Proseal UK

2. Лестничные марши, площадки: Грунтовка - Sikafloor-156.

Финишный слой - Sikafloor-264



Construction



**Объект:** Логистический склад Alidi  
**Адрес объекта:** пос. Федяково, Нижегородская область  
**Площадь:** 17000 м2  
**Требование:** Износостойкое покрытие  
**Решение:** упрочнение верхнего слоя бетонной плиты  
**Укладчик:** ООО «АСТ»  
**Используемые материалы:** Sikafloor-2 SynTop



Construction



**Объект:** Гипермаркет Магнит, торговый зал

**Адрес объекта:** Краснодарский край, г. Ярославль

**Площадь:** 4 500м<sup>2</sup>

**Требования:**

Торговый зал: Качественное, гладкое эпоксидное покрытие с высокими эстетическими свойствами для пешеходных нагрузок.

**Решение:**

Торговый зал: 2,5 мм система. Эпоксидная грунтовка с износостойким базовым слоем.

**Укладчик:** ООО «Термо-Юг»

**Используемые материалы:**

Торговый зал:

Грунтовка: Sikafloor-156

Базовый слой: Sikafloor-263

Финишный слой: Sikafloor-264, Sika Colorchips



Construction



**Объект:** Борский Стекольный Завод  
**Адрес объекта:** г. Бор Нижегородская область  
**Площадь:** 8000 м2  
**Требование:** Износостойкое покрытие  
**Решение:** упрочнение верхнего слоя бетонной плиты  
**Укладчик:** ООО «АСТ»  
**Используемые материалы:** Sikafloor-2 SynTop



Construction



**Объект:** Пешеходный мост

**Адрес объекта:** Санкт-Петербург, Дачный проспект

**Площадь:** Пешеходная часть пролетного строения – 120 м<sup>2</sup>

**Требование:** Превосходная износостойкость покрытия, не скользкость.

**Решение:** Эпоксидно-полиуретановое покрытие

**Укладчик:** ОАО «Мостоотряд 19»

**Дата выполнения:** сентябрь, октябрь 2009 г.

**Используемые материалы:**

Грунтовка - Sikacor HM Primer. Слой износа- Sikafloor Elastomastic TF. Разметка – Sikacor EG 5.



Construction





**Объект:** Завод по розливу питьевой воды

**Адрес объекта:** п. Саваслейка Кулебакский р-он Нижегородская область

**Площадь:** 22000м2

**Требование:** Качественное, износостойкое, не пылящие, химстойкие, легко убираемые полы.

**Решение:** 4 мм система; эпоксидная грунтовка с износостойким базовым слоем.; в зонах повышенной химической нагрузки полиуретан-цементное покрытие; складские зоны — бетон с упрочненным верхним слоем; очистные сооружения — защитное покрытие на эпоксидной основе.

**Укладчик:** ООО «АСТ»

**Используемые материалы:**

Полиуретан-цементное покрытие: Sikafloor 21N PurCem

Грунт: Sikafloor-161

Базовый слой: Sikafloor 263

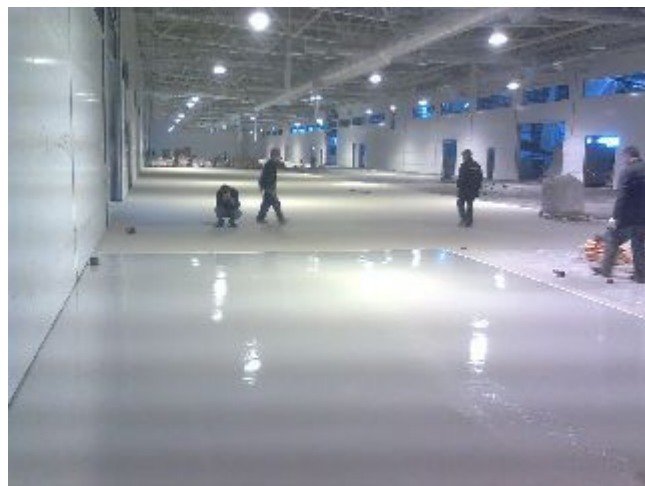
Финишное покрытие: Sikafloor-264

упрочненный верхний слой : Sikafloor-2 SynTop

**Очистные сооружения:**

Sikagard 720 EpoCem

Финишное покрытие: SikaCor 255/277



Construction



**Объект:** Гипермаркет Kika

**Адрес объекта:** г. Краснодар, ТРЦ OZ

**Площадь:** 2 400м<sup>2</sup>

**Требования:** Стойкие к нагрузкам, непылящие полы

**Решение:** Бетонные непылящие полы с упрочненным верхним слоем

**Укладчик:** ООО «Кубанский Пенобетон»

**Используемые материалы:** Sikafloor-2 Syntop, Sikafloor Proseal-18, Sika Primer 3N, Sikaflex PRO-3 WF



Construction



**Объект:** Электрическая подстанция №160А 110/10/10 Кв

**Адрес объекта:** Санкт-Петербург, ул. ул. Фучика 4

**Площадь:** Помещения для высокоточного оборудования - 600 м<sup>2</sup>,  
коридоры – 300 м<sup>2</sup>

**Требование:** Помещения для высокоточного оборудования - обеспечить антистатичность плиты пола.

Коридоры – стойкая к износу поверхность пола

**Решение:** Помещения для высокоточного оборудования - полимерное антистатическое покрытие

Коридоры – тонкослойное эпоксидное покрытие

**Укладчик:** ООО «СК ИнвестСтрой»

**Дата выполнения:** февраль, март 2009 г.

**Используемые материалы:**

1. Помещения для высокоточного оборудования:

Грунтовка - Sikafloor-156. Проводящее покрытие - Sikafloor-220 W . Финишный слой - Sikafloor-262 AS

2. Коридоры: Sikafloor-2530.



**Объект:** Производственные цеха макаронных изделий  
«Корона-Ставрополье»

**Адрес объекта:** г. Светлоград (Ставропольский край)

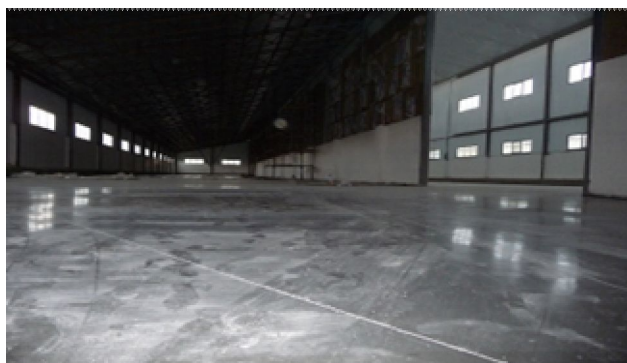
**Площадь:** 3000м<sup>2</sup>

**Требования:** Стойкие к нагрузкам, непылящие полы

**Решение:** Бетонные непылящие полы с упрочненным верхним слоем

**Укладчик:** ООО «Альянс-Л»

**Используемые материалы:** Sikafloor-3 QuatzTop, Sikafloor Proseal-18, Sika Primer 3N, Sikaflex PRO-3 WF



**Объект:** Производственное объединение ГАММИ

**Адрес объекта:** г. Лысково Нижегородская область

**Площадь:** 1000 м2

**Требование:** Качественное, износостойкое, непылящие, легко убираемые полы.

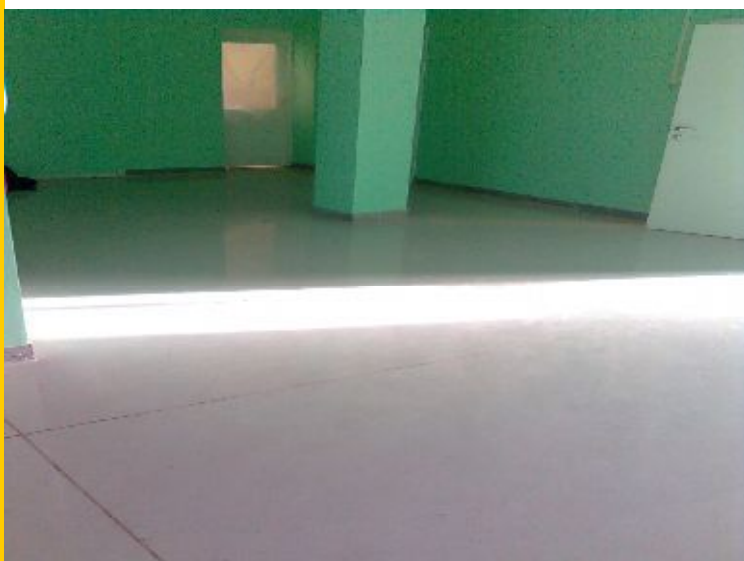
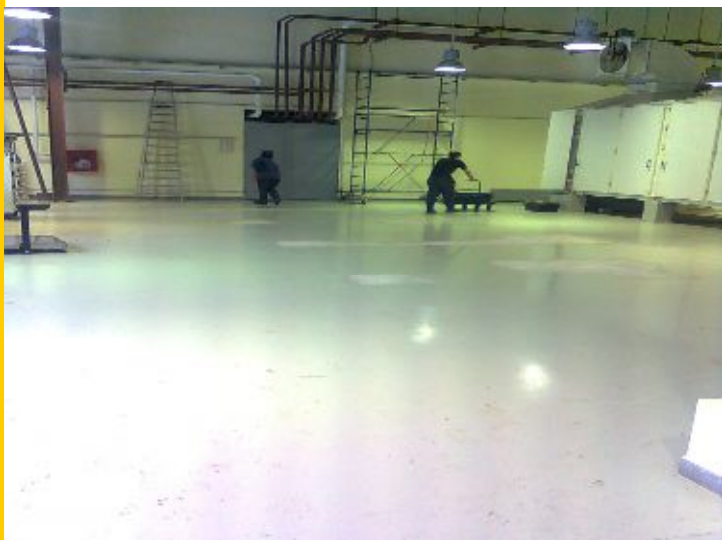
**Решение:** система 2 мм; эпоксидное покрытие.

**Укладчик:** Руматэк

**Используемые материалы:**

Грунтовка: Sikafloor 161

Базовый слой: Sikafloor 263



Construction



**Объект:** Гипермаркет Магнит, торговый зал, паркинг

**Адрес объекта:** Краснодарский край, г. Туапсе

**Площадь:** 4 500м<sup>2</sup>

**Требования:**

Паркинг: износостойкое, непылящее покрытие

Торговый зал: Качественное эпоксидное покрытие с возможностью укладки на влажный бетон.

**Решение:**

Торговый зал: 2,5 мм система. Влагопреградный слой с финишным покрытием эпоксидными материалами.

Паркинг: Пропитка основания эпоксидными материалами.

**Укладчик:** ООО «Термо-Юг»

**Используемые материалы:**

Торговый зал: Влагопреградный слой

Финишный слой: Sikafloor-264

Паркинг: Sikafloor-156



**Объект:** Производственные цеха «Кристалл Гласс»

**Адрес объекта:** г. Ставрополь

**Площадь:** 3000м<sup>2</sup>

**Требования:** Стойкие к нагрузкам, непылящие полы

**Решение:** Бетонные непылящие полы с упрочненным верхним слоем

**Укладчик:** ООО «Альянс-Л»

**Используемые материалы:** Sikafloor-3 QuatzTop, Sikafloor Proseal-18, Sika Primer 3N, Sikaflex PRO-3 WF



**Объект:** Гипермаркет Магнит, торговый зал  
**Адрес объекта:** Краснодарский край, г. Тихорецк  
**Площадь:** 2 500м<sup>2</sup>

**Требования:**

Торговый зал: Качественное, гладкое эпоксидное покрытие с высокими эстетическими свойствами для пешеходной нагрузки.

**Решение:**

Торговый зал: 2,5 мм система. Эпоксидная грунтовка с износостойким базовым слоем.

**Укладчик:** ООО «Термо-Юг»

**Используемые материалы:**

Торговый зал:

Грунтовка: Sikafloor-161

Базовый слой: Sikafloor-263

Финишный слой: Sikafloor-264, Sika Colorchips



Construction



**Объект:** Пищехимпродукт

**Адрес объекта:** г. Дзержинск Нижегородская область

**Площадь:** 500 м2

**Требование:** Качественное, износостойкое, не пылящие, легко убираемые полы.

**Решение:** система 4 мм; эпоксидное покрытие.

**Укладчик:** Руматэк

**Используемые материалы:**

Грунтовка: Sikafloor 161

Базовый слой: Sikafloor 263

Финишный слой: Sikafloor 264



Construction



**Объект:** Гипермаркет Магнит, торговый зал

**Адрес объекта:** Краснодарский край, станица Ленинградская

**Площадь:** 2 500м<sup>2</sup>

**Требования:**

Торговый зал: Качественное, гладкое эпоксидное покрытие с высокими эстетическими свойствами.

**Решение:**

Торговый зал: 2,5 мм система. Эпоксидная грунтовка с износостойким базовым слоем для пешеходных нагрузок.

**Укладчик:** ООО «Термо-Юг»

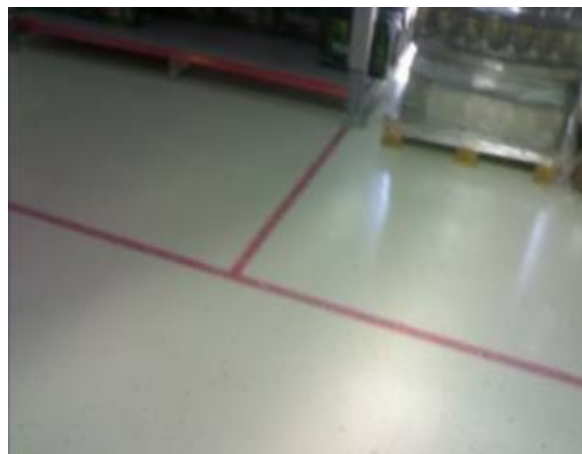
**Используемые материалы:**

Торговый зал:

Грунтовка: Sikafloor-161

Базовый слой: Sikafloor-263

Финишный слой: Sikafloor-264, Sika Colorchips



**Объект:** Производство сэндвич-панелей ООО "СП Центр"

**Адрес:** Моск. обл., Щелковский р-н, д.Еремино.

**Площадь:** 2500 м<sup>2</sup>

**Укладчик:** ООО "СП Центр"

**Используемые материалы:** Sikafloor 161+Sikafloor 264.





**Объект:** Гипермаркет Магнит, торговый зал  
**Адрес объекта:** Краснодарский край, г. Ульяновск  
**Площадь:** 5000 м<sup>2</sup>

**Требования:**

Торговый зал: Качественное, гладкое эпоксидное покрытие с высокими эстетическими свойствами для пешеходных нагрузок с возможностью укладки на влажный бетон.

**Решение:**

Торговый зал: 4 мм система. Эпоксидная грунтовка с износостойким базовым слоем.

**Укладчик:** ООО «Термо-Юг»

**Используемые материалы:**

Торговый зал:

Влагопреграждающий слой: Sikafloor Еросем

Грунтовка: Sikafloor-156

Базовый слой: Sikafloor-263

Финишный слой: Sikafloor-264, Sika Colorchips



**Объект:** Жилой комплекс «Дворцовая набережная», парковка.

**Адрес объекта:** г. Казань

**Площадь:** 1600 м<sup>2</sup>

**Используемые материалы:** Sikafloor 3 Quartztop



**Объект:** ООО «Колорит», «Склад- магазин лакокрасочных покрытий»

**Адрес объекта:** г. Казань

**Заказчик:** ООО «Колорит»

**Площадь:** 1300 м<sup>2</sup>

**Укладчик:** ООО «Флортек»

**Используемые материалы:** Sikafloor 2 Syntop



**Объект:** Многофункциональный транспортный терминал

**Адрес объекта:** г. Москва

**Укладчик:** ООО «ТехРегал»

**Площадь:** 2000 м<sup>2</sup>

**Используемые материалы:** Sikafloor - 2 Syntop



Construction



**Объект:** :Жилой дом

**Адрес объекта:** Москва, ул. Новые Черемушки

**Площадь:** Автомобильная парковка – 3 500 м2,

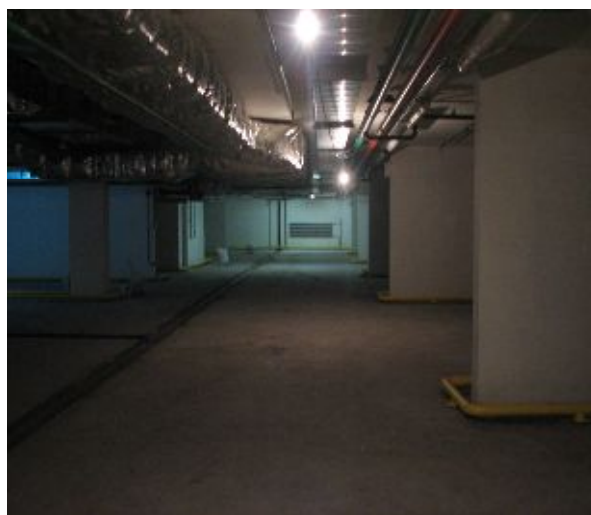
**Требование:** Износостойкое покрытие пола, лёгкое в уборке.

**Решение:** полы с упрочнённым верхним слоем

**Укладчик:** ООО «Атлант»

**Дата выполнения:** июнь 2009 г.

**Используемые материалы:** Sikafloor – 3 Quartztop, Sikafloor Proseal



Construction



**Объект:** Liebherr Производственно-складской и торговый комплекс с объектами придорожного сервиса

**Адрес объекта:** Московская область, Минское шоссе 39км.

**Площадь:** 6 500 м<sup>2</sup>

**Требование:**

1. Производственное помещение- устройство полов стойких к экстремальным механическим нагрузкам, легкость в уборке.

2. Складское помещение - износостойкое покрытие пола, лёгкое в уборке.

**Решение:** Эпоксидное покрытие пола с выравнивающим влагозащитным слоем

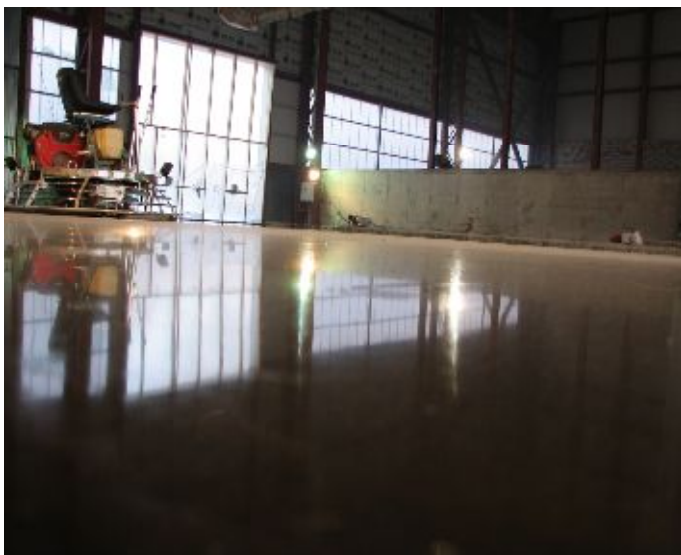
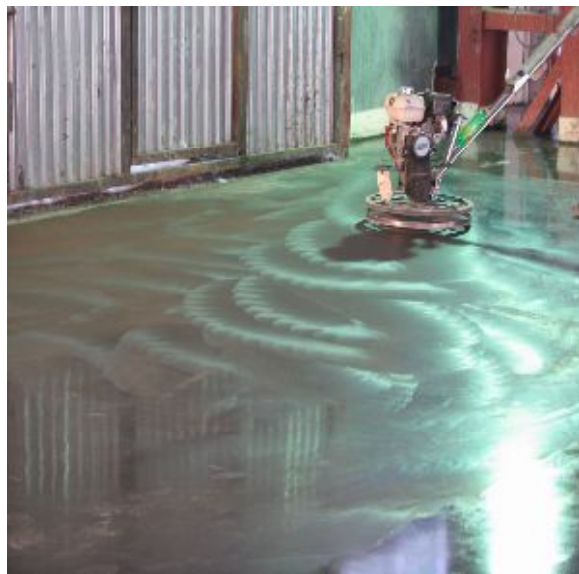
**Укладчик:** Гидротекс СК

**Дата выполнения:** январь 2009 г.

**Используемые материалы:**

1. Производственное помещение- Sikafloor-1 Metal Top, Sikafloor-ProSeal 18

2. Складское помещение - Sikafloor-2 Syntop Sikafloor-ProSeal 18



Construction



**Объект:** «Кабельный завод» , РТ, с. Столбище, 2009г

**Площадь:** 20000 м<sup>2</sup>

**Укладчик:** ООО «Флортек»

**Используемые материалы:** Sikafloor 2 Syntop



**Объект:** ТРЦ «Золотой Вавилон»

**Адрес объекта:** Москва, Проспект Мира 211

**Площадь:** 2000 м<sup>2</sup>

**Укладчик:** ООО «PRORUS»

**Используемые материалы:** Sikafloor EpoCem 81, Sikafloor 161, Sikafloor 263, Sikafloor 264



Construction



**Объект:** ФГУП КБН

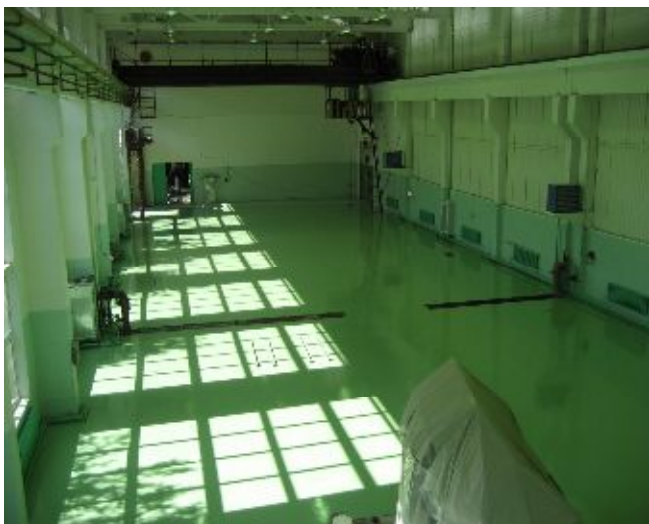
**Адрес объекта:** г. Коломна, Окский проспект 42

**Укладчик:** ООО «ДибиЭсГрупп»

**Площадь:** 1000 м<sup>2</sup>

**Дата выполнения:** 2009 г.

**Используемые материалы:** Sikafloor 161, Sikafloor 263, Sikafloor 264.



Construction



**Объект:** Фабрика по производству продукции личной гигиены и картонной тары.  
ООО «ЭсСиЭй Хаджин»  
**Адрес объекта:** г. Венев, Тульская область.  
**Укладчик:** МОСКОВСКИЙ ФИЛИАЛ ОАО "МОНТАЖХИМЗАЩИТА"  
**Площадь:** 7000 м<sup>2</sup>  
**Дата выполнения:** 2009 г.  
**Используемые материалы:** Sikafloor EpoCem 81, Sikafloor 2530W.



**Объект:** Офисно-торговый центр «Женевский Дом»  
**Адрес объекта:** Москва, улица Петровка  
**Площадь:** парковка 2000 м<sup>2</sup>  
**Укладчик:** Винтер-Бау  
**Используемые материалы:** Sikafloor 161, Sikafloor 263,  
Sikafloor 264



Construction



**Объект:** Жилой дом  
**Адрес объекта:** г. Москва, Зачатьевский переулок  
**Укладчик:** Винтер-Бау  
**Площадь:** 3500 м<sup>2</sup>  
**Дата выполнения:** 2009 г.  
**Используемые материалы:** Sikafloor 161, Sikafloor 263, Sikafloor 264.



**Объект:** ОАО "ЕДИНАЯ ЕВРОПА-ХОЛДИНГ"  
**Адрес объекта:** Московская обл., Ленинский муниципальный район, городское поселение "Московский поселок"  
**Укладчик:** ООО «РФлор»  
**Площадь:** 100 м<sup>2</sup>  
**Дата выполнения:** 2009 г.  
**Используемые материалы:** Sikafloor 156, Sikafloor 220W, Sikafloor 262 AS.



Construction





**Объект:** АПХ «Мираторг»

**Адрес объекта:** Московская область, Домодедовский р-он, 34-ый км трассы "Москва-Дон"

**Укладчик:** ООО «РФлор»

**Площадь:** 10000 м<sup>2</sup>

**Дата выполнения:** 2009 г.

**Используемые материалы:** Sikafloor 161, Sikafloor 263, Sikafloor 264.



Construction



**Объект:** ЗАО «Ферреро Руссия»

**Адрес объекта:** п. Ворша Собинского района Владимирской области.

**Укладчик:** ООО «РФлор»

**Площадь:** 1500 м<sup>2</sup>

**Дата выполнения:** 2009 г.

**Используемые материалы:** PurCem 21 N



Construction

