

ООО «Зика»

Промышленные полы

Перечень основных объектов в России, выполненных с использованием полимерных материалов и сухих упрочнителей компании «SIKA»

Объект: Отель «Ритц Карлтон»

Адрес объекта: Москва

Площадь: 13 000 м²

Требование: Качественное, износостойкое, ударостойкое, стойкое к маслам и топливу покрытие для паркинга.

Решение: 3 мм система; эпоксидная грунтовка с износостойким базовым слоем, для пандусов износостойкое покрытие Icosit Elastomastic TF.

Укладчик: Стройолтек

Используемые материалы:

Грунтовка: Sikafloor 161

Базовый слой: Sikafloor 263

Финишный слой: Sikafloor 264

База для пандуса: Icosit Elastomastic TF



Construction



Объект: Москва-Сити

Адрес объекта: Краснопресненская наб. уч.№ 9

Площадь: Паркинг ~ 90 000 м². Технические помещения ~ 4 000 м²

Требование: Паркинг – износостойкое нескользкое покрытие пола. Технические помещения - износостойкое покрытие пола в технических помещениях.

Решение: Паркинг - полы с эпоксидным покрытием зон стоянок и проездов, для пандусов высоко износостойкое эпоксидно-полиуретановое покрытие. Технические помещения – эпоксидное износостойкое покрытие.

Используемые материалы:

Паркинг:

Грунтовка: Sikafloor 161, выравнивание Sikafloor 161 + кварцевый песок; Базовый слой: Sikafloor 263, Финишный слой: Sikafloor 264, 357,

Пандус базовый слой: Icosit Elastomastic TF

Технические помещения: Покрасочное покрытие Sikafloor 2530W



Construction



Объект: Торговый Центр Метрополис. Паркинг. Технические комнаты. Лестницы.

Адрес объекта: Москва, Ленинградское ш., 16

Площадь: Паркинг ~ 150 000 м². Технические помещения ~ 20 000 м²

Требование: Паркинг - износостойкое покрытие пола.

Технические помещения - износостойкое покрытие пола в технических помещениях, антистатическое покрытие пола в электрощитовых.

Решение: Паркинг - бетонные полы с упрочненным верхним слоем.

Технические помещения - полимерное покрытие, антистатическое полимерное покрытие с выравнивающим влагозащитным слоем. Лестницы - износостойкое покрытие с высокими противопожарными требованиями.

Укладчик: Энка

Используемые материалы:

Паркинг:

Sikafloor-3 Quartztop, Sikafloor Proseal, Sikaflex PRO-3, Sikapimer 3N

Износостойкое эпоксидное покрытие технических помещений:

Грунтовка: Sikafloor 161

Базовый слой: Sikafloor 263

Финишный слой: Sikafloor 357

Антистатическое покрытие электрощитовых:

Влагопреграждающий и выравнивающий слой: Sikafloor EpoCem

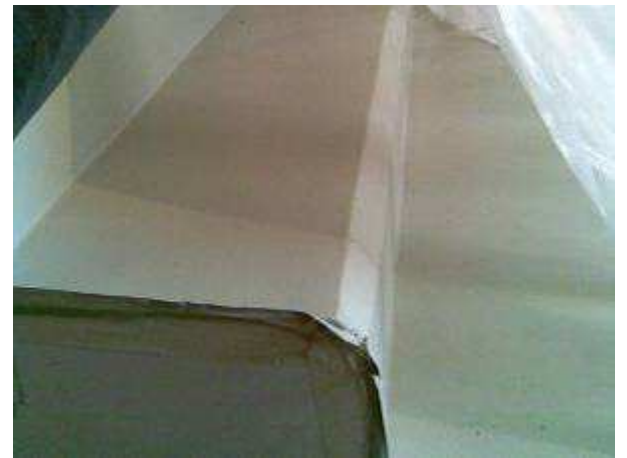
Грунтовка: Sikafloor 161

Базовый слой: Sikafloor 220

Финишный слой: Sikafloor 262AC

Набор и медные ленты для заземления: Sikafloor Earthing Kit, SikafloorCopperTape

Лестницы: Грунтовка: Sikafloor 156, Финишное покрытие Sikafloor 2530W



Объект: «Мерседес Плаза»

Адрес объекта: Ленинградское Шоссе, Москва

Площадь: 4 900 м²

Требование: Качественное, износостойкое, ударостойкое, стойкое к маслам и топливу покрытие.

Решение: 4 мм система; эпоксидная грунтовка с износостойким базовым слоем.

Укладчик: Эповит Баутехник

Используемые материалы:

Грунтовка: Sikafloor 156

Базовый слой: Sikafloor 261

Финишный слой: Sikafloor 261



Construction



Объект: Аквапарк

Адрес объекта: Казань

Площадь: 4 000 м²

Требование: Нескользящее покрытие, покрытия для бассейнов, гидроизоляция

Решение: Высококачественная, водостойкая, износостойкая, сертифицированная для контакта с кожей система покрытий на основе эпоксидных смол.

Укладчик: ГК "Стабверк"

Используемые материалы:

Полы: Sikafloor 162

Ремонт и выравнивание бетона: Sika MonoTop

Бассейны: Система Icosit

Швы: Система Sikadur Combiflex



Construction



Объект: Фармацевтическая Фабрика «Сердикс»

Адрес объекта: Московская область, д. Софьино, Подольский район.

Площадь: 2 342 м²

Требование: Качественное, гладкое, стойкое к ультрафиолету покрытие для чистых помещений с изготовлением эпоксидного плитуса.

Решение: 3 мм система; эпоксидная грунтовка с износостойким базовым слоем и полиуретановым финишным лаком.

Укладчик: Вайтинтер

Используемые материалы:

Грунтовка: Sikafloor 156

Базовый слой: Sikafloor 261

Финишный слой: Sikafloor 357

Плитус: Sikafloor 280



Construction



Объект: Терминал Шереметьево-1

Адрес объекта: Московская область, аэропорт Шереметьево

Площадь: 3 147 м²

Требование: Качественное, износостойкое, ударостойкое, стойкое к маслам и топливу покрытие для технических помещений.

Решение: 3 мм система; эпоксидная грунтовка с износостойким базовым слоем.

Укладчик: Винтер Бай

Используемые материалы:

Грунтовка: Sikafloor 156

Базовый слой: Sikafloor 261

Покрасочный вариант: Sikafloor 2530W



Construction



Объект: Терминал Шереметьево-3

Адрес объекта: Московская область, аэропорт Шереметьево

Площадь: 15 000 м²

Требование: Качественное, износостойкое, ударостойкое, стойкое к маслам и топливу покрытие для технических помещений.

Решение: 2,5 мм система; эпоксидная грунтовка с износостойким базовым слоем. Выравнивание стяжки под отметку с помощью эпоксиды с песком.

Укладчики: Винтер Бау, ООО «Корона»

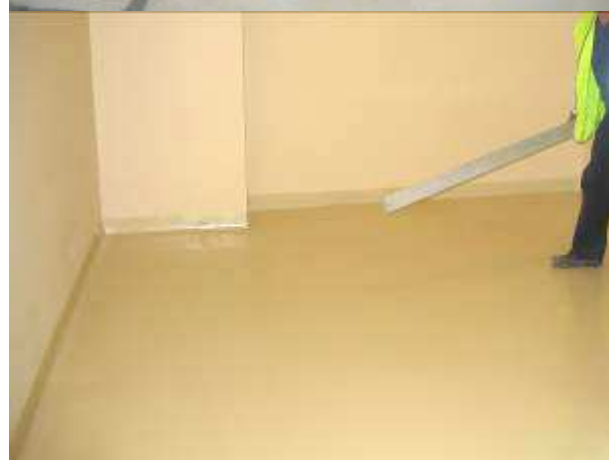
Используемые материалы:

Грунтовка: Sikafloor 161

Базовый слой: Sikafloor 261

Финишная матовая краска: Sikafloor 356

Выравнивание, плитнусы: Sikafloor 161+ кварцевый песок (загуститель Extender T)



Construction



Объект: Бизнес центр: Паркинг. Технические помещения
Площадь: Паркинг - 5 000 м². Технические помещения – 4 000 м²
Требование: Паркинг - износостойкие, эстетичные, легко убираемые полы.
Технические помещения - стойкие к нагрузкам не пылящие.

Решение: Эпоксидное нескользящее, износостойкое полимерное покрытие паркинга.

Укладчик: Технифлор

Используемые материалы: Паркинг.

Грунтовка: Sikafloor 161

Базовый слой: Sikafloor 263 + кварцевый песок фракцией 0,3-0,8

Финишный слой: Sikafloor 264

База для пандуса: Icosit Elastomastic TF+ кварцевый песок фракцией 0,8-1,2

Технические помещения:

Грунтовка: Sikafloor 156

Базовый слой: Sikafloor 261, Sikafloor 325



Construction



Объект: Торговый центр «О'КЕЙ»

Адрес объекта: Москва

Площадь: 19 000 м²

Требование: Качественное эпоксидное покрытие для легкой пешеходной нагрузки.

Решение: 2 мм система; эпоксидная грунтовка с паропроницаемой эмульсией эпоксидной смолы.

Укладчик: Вайтинтер

Используемые материалы:

Грунтовка: Sikafloor 156

Базовый слой: Sikafloor 156 + кварцевый песок.

Финишный слой: Sikafloor 2530W



Construction



Объект: Банк «Санкт-Петербург»: здание автохозяйства, здание по работе с денежной наличностью

Адрес объекта: Санкт-Петербург, ул. Энергетиков 57

Площадь: Паркинг – 5 000 м², ремонтные мастерские – 140 м², мойка – 120 м², операционные помещения, коридоры – 3 500 м²

Требование: Паркинг, ремонтные мастерские – износостойкое покрытие пола, стойкое к нефтепродуктам. Мойка – химически стойкое нескользкое покрытие, с высоким сопротивлением к износу. Операционные помещения, коридоры – износостойкое, легкое в уборке, не образующее пыли покрытие.

Решение: Паркинг, ремонтные мастерские – эпоксидное шероховатое покрытие пола. Мойка – эпоксидное шероховатое покрытие пола с выравнивающим влагозащитным слоем. Операционные помещения, коридоры – гладкое эпоксидное покрытие.

Укладчик: ООО «СК Регион», ООО «Стройнаука-Виту»

Дата выполнения: август, сентябрь 2009 г.

Используемые материалы:

1. Паркинг, ремонтные мастерские: Грунтовка - Sikafloor-161. Основной слой - Sikafloor-263. Финишный слой - Sikafloor-264

2. Мойка: Влагозащитный слой - Sikafloor-81 EpoСem. Грунтовка - Sikafloor-161. Основной, финишный слой - Sikafloor-381.

3. Операционные помещения, коридоры: Грунтовка - Sikafloor-161. Основной слой - Sikafloor-263. Финишный слой - Sikafloor-264



Объект: Многофункциональный спортивный комплекс «ОМСК»

Адрес объекта: г. Омск, ул. Лукашевича д. 35

Площадь: 8 500 м²

Требования: устройство износостойкого нескользкого покрытия трибун, местах прохода и лестниц в высокими требованиями огнестойкости.

Решение: Покрасочное покрытие пола с использованием кварцевого песка для получения шероховатости.

Укладчик: Московское Представительство "Флортек Интернациональ" ГмбХ

Используемые материалы: Sikafloor 156, Extender T, кварцевый песок, Sikafloor 2530W



Объект: Цех производства пластиковых окон. Производственные помещения.

Адрес объекта: Москва, Дорожная улица

Площадь: 3 000 м²

Требование: Качественные, износостойкие, непылящие, легко убираемые полы.

Условие: высокая влажность помещения под цехом.

Решение: покрасочное паропроницаемое эпоксидное покрытие.

Укладчик:

Используемые материалы: Покрасочное покрытие Sikafloor 2530W



Объект: Завод по производству пищевой упаковки «Алкан»

Адрес объекта: Москва

Площадь: 1 000 м²

Требование: Антистатические полы производственных помещений и технических комнат.

Решение: наливное антистатическое покрытие.

Укладчик: СК Топмонолит

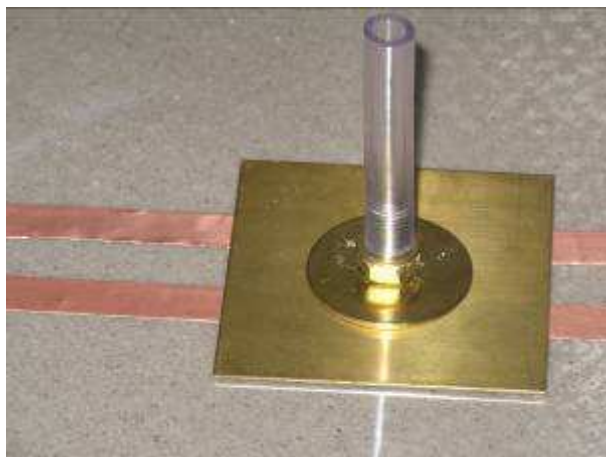
Используемые материалы:

Грунтовка: Sikafloor 156

Базовый слой: Sikafloor 220

Финишный слой: Sikafloor 262AC

Покрасочное покрытие Sikafloor 2530W



Construction



Объект: Пивной завод Волга

Адрес объекта: Нижний Новгород

Площадь: 3 000 м²

Требование: Качественные, износостойкие, непылящие, легко убираемые полы.

Решение: система; эпоксидное покрытие.

Укладчик: ГК "Стабверк"

Используемые материалы:

Грунтовка: Sikafloor 156

Базовый слой: Sikafloor 261

Финишный слой: Sikafloor 261



Construction



Объект: Марфо-Мариинская обитель

Площадь: Паркинг - 200 м²

Требование: Паркинг - износостойкие, эстетичные, легко убираемые полы.

Решение: Износостойкое полимерное покрытие.

Укладчик: Вайтинтер

Используемые материалы: Паркинг.

Грунтовка: Sikafloor 156

Базовый слой: Icosit Elastomastic TF+ кварцевый песок фракцией

Финишный слой: Sikafloor 357



Construction



Объект: Кампомос

Адрес объекта: г. Москва, ул. Рябиновая, 32

Площадь: 200 м²

Требования: устройство химически и износостойкого покрытия, стойкое к термоударам с возможностью очистки паром.

Решение: износостойкое химически и механически стойкое покрытие.

Укладчик: ООО «РайтФлор»

Используемые материалы:

Sikafloor-156

Sikafloor-20N Purcem



Construction



Объект: «Кузнецкпищестрой»

Адрес объекта: Новокузнецк

Площадь: 500 м²

Требования: Высоко химически стойкое покрытие пола (пищевое производство)

Используемые материалы:

Влагопреграждающий слой: Sikafloor EpoCem

Грунт: Sikafloor-156, загуститель Extender T

Базовый слой: Sikafloor 381



Construction



Объект: Фабрика «Wrigley»

Адрес объекта: г. Санкт-Петербург, Пулковское шоссе

Площадь: 350 м²

Требования: высокопрочное полиуретановое покрытие с возможностью очистки паром (пищевое производство)

Укладчик: ООО «Невполимер»

Используемые материалы: Sikafloor-156, Sikafloor-20 PurCem



Объект: Завод «Русский Стандарт»

Адрес объекта: г. Санкт-Петербург, Пулковское шоссе

Площадь: 5 600 м²

Требования: устройство износостойкого, гигиеничного покрытия

Решение: 2мм - грунтовка, базовый слой – «Гильдия мастеров», 3,5мм – грунтовка, базовый слой – «Тримикс»

Укладчик: ООО «Гильдия Мастеров», ООО «Тримикс»

Используемые материалы: Sikafloor-156, Sikafloor-261



Объект: Комбинат ООО «Продукты Питания».

Производственные помещения.

Адрес объекта: Калининград

Площадь: 11 700 м²

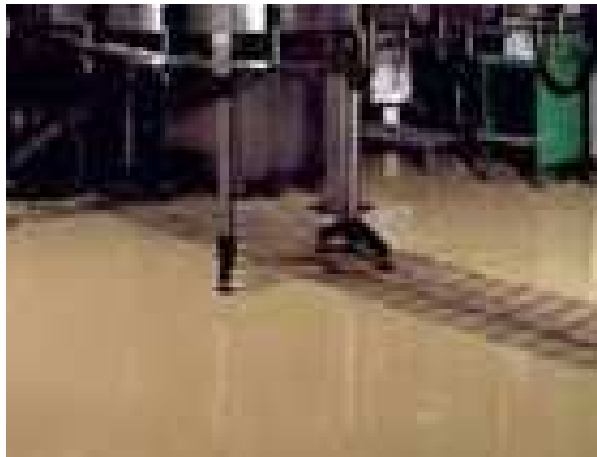
Требование: Качественное, износостойкое, гигиеничное покрытие

Решение: 4 мм система; эпоксидная грунтовка с износостойким базовым слоем.

Укладчик: Топ Монолит

Используемые материалы:

Грунтовка: Sikafloor 156, Базовый слой: Sikafloor 261, Финишный слой: Sikafloor 261



Объект: Молочный Комбинат

Заказчик: Тульский Молочный комбинат

Адрес объекта: г Тула, ул. Некрасовка, 7

Площадь: 300 м²

Требования: устройство износостойкого покрытия

Укладчик: ООО «Альтаир»

Используемые материалы:

Sikafloor-156

Sikafloor-20N Purcem

Sikafloor-31N Purcem



Объект: Производственный комплекс печати декоративной бумаги «Шаттдекор».

Адрес объекта: Чехов

Площадь: 20 000 м²

Требование: Стойкие к нагрузкам непылящие легко убираемые полы

Решение: Бетонные непылящие полы с упрочненным верхним слоем

Укладчик: «Флортек Интернешенл»

Используемые материалы: Sikafloor-3 Quartztop, Sikafloor Proseal



Объект: Офисное помещение компании Геркулес

Адрес объекта: Москва, Дебневская наб., 17

Площадь: 150 м²

Требование: Стойкие к нагрузкам, непылящие, бесшовные, легко убираемые полы.

Решение: Полиуретановое покрытие с влагопреграждающим слоем.

Укладчик: РайтФлор

Используемые материалы:

Влагопреграждающий слой: Sikafloor EpoSem, Грунт: Sikafloor-156, загуститель Extender T

Базовый слой: Sikafloor 325, Финишное стойкое к УФ покрытие Sikafloor 357



Объект: Автомобильный завод «NISSAN»
Адрес объекта: г. Санкт-Петербург, пос. Каменка
Площадь: 50 000 м²
Требования: износостойкое покрытие
Решение: упрочнение верхнего слоя бетонной плиты
Укладчик: ООО «Кредо-строй»
Используемые материалы: Sikafloor-3 QuartzTop, Proseal 90



Объект: Автомобильный завод «Тойота»
Адрес объекта: г. Санкт-Петербург, пос. Шушары
Площадь: 2 000 м²
Требования: антистатическое покрытие
Решение: Эпоксидное износостойкое антистатическое электропроводящее покрытие
Укладчик: ООО «ТопХаусБетон»
Используемые материалы: Sikafloor-156, Sikafloor-220W, Sikafloor-262AS



Объект: Заволжский Моторный Завод

Адрес объекта: Нижний Новгород

Площадь: 1000 м²

Требование: Качественные, износостойкие, непылящие, легко убираемые полы производственных помещений. При укладе на свежий бетон. Короткие сроки производства работ.

Решение: наливное полиуретановое покрытие по влагозащитному слою.

Укладчик: ГК «Стабверк»

Используемые материалы:

Влагопреграждающий слой: Sikafloor EpoCem

Грунт: Sikafloor-161

Базовый слой: Sikafloor 325

Финишный матовый полиуретановый лак: Sikafloor-357



Объект: Автомобильный завод «GM Opel».

Производственные помещения.

Адрес объекта: г. Санкт-Петербург, пос. Шушары

Площадь: 40 000 м² – производственный цех

10 000 м² – сборочный цех

2 000 м² – покрасочный цех

1 000 м² – электротехнический цех

Требование: Качественное, износостойкое, гигиеничное покрытие

Решение: пропитка - производственный цех

3мм (грунтовка, базовый слой, финишный слой) - сборочный цех

2мм (грунтовка, базовый слой, финишный слой) - покрасочный цех

1,5мм (грунтовка, токопроводящий слой, финишный слой) – электротех. цех

Укладчик: ЭНКА ИНШААТ

Используемые материалы:

Грунтовка: Sikafloor 156, Sikafloor 220W

Базовый слой: Sikafloor 325, Sikafloor 390, Curehard 24

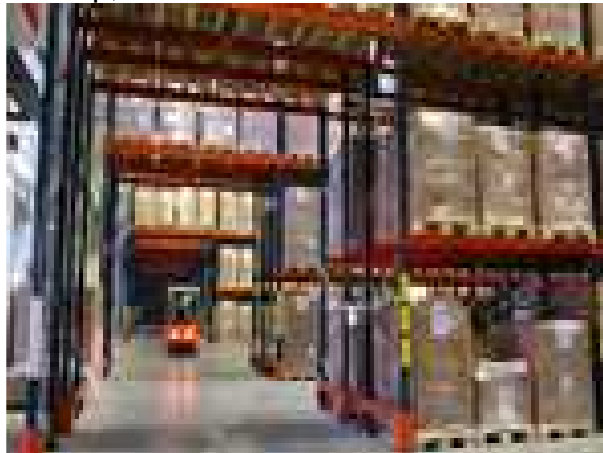
Финишный слой: Sikafloor 357, Sikafloor 390, Sikafloor 390AS



Construction



Объект: Логистический комплекс «Интертерминал»
Адрес объекта: г. Санкт-Петербург, ул. Предпортовая
Площадь: 13 000 м²
Требования: износостойкое покрытие
Решение: упрочнение верхнего слоя бетонной плиты
Укладчик: ООО «Гильдия Мастеров»
Используемые материалы: Sikafloor-3 QuartzTop, Proseal 90



Объект: Торгово-развлекательный центр «Июнь»
Адрес объекта: г. Санкт-Петербург, пр. Косыгина
Площадь: 1 100 м²
Требования: покрытие устойчивое к износу при средних нагрузках в служебных помещениях.
Решение: Водная дисперсия эпоксидной смолы
Укладчик: ЗАО «Спецкомпакт»
Используемые материалы: Sikafloor-156, Sikafloor-2530W



Объект: «Центробанк»

Адрес объекта: г. Санкт-Петербург, Московское шоссе

Площадь: 1 000 м²

Требования: ремонт существующего бетонного пола, и устройство износостойкого покрытия

Решение: ремонт - эпоксидная смола с кварцевым песком, 2мм - грунтовка, базовый слой

Укладчик: ГК «Стабверк»

Используемые материалы: Sikafloor-156, Sikafloor-261



Объект: «МЕГА - ИКЕА»

Адрес объекта: г. Санкт-Петербург, промзона Парнас

Площадь: 2 800 м²

Требования: устройство износостойкого покрытия

Решение: 2мм - грунтовка, базовый слой, финиш: водная дисперсия эпоксидной смолы

Укладчик: ЗАО «Спецкомпакт»

Используемые материалы: Sikafloor-156, Sikafloor-261, Sikafloor 2530W



Объект: Гипермаркет «О'Кей»

Адрес объекта: г. Санкт-Петербург, Пулковское шоссе

Площадь: 1 900 м²

Требования: устройство износостойкого, гигиеничного покрытия

Решение: 2мм - грунтовка, базовый слой

Укладчик: ООО «Невполимер»

Используемые материалы: Sikafloor-156, Sikafloor-261



Объект: Гипермаркет «Мегастрой»

Адрес объекта: г. Набережные Челны

Площадь: 20 800 м²

Требования: устройство износостойкого покрытия

Решение: Упрочнитель бетона Sikafloor-3 Quartztop

Укладчик: ГК «Стабверк»

Используемые материалы: Sikafloor-3 Quartztop, Sikafloor Proseal W



Объект: Логистический склад класса А.
Заказчик: «Поволжская Логистическая компания»
Адрес объекта: г. Казань
Площадь: 17 000 м²
Требования: устройство износостойкого покрытия
Решение: Упрочнитель бетона Sikafloor-3 Quartztop
Укладчик: ГК "Стабверк"
Используемые материалы: Sikafloor-3 Quartztop, Sikafloor Proseal W



Объект: Магазин «Рибок»
Адрес объекта: г. Рязань
Площадь: 700 м²
Требования: Эстетическое, износостойкое покрытие пола
Решение: Наливное эпоксидное покрытие с финишным матовым полиуретановым лаком
Используемые материалы:
Sikafloor-156, Sikafloor-261, Sikafloor 357



Объект: Автомобильный завод «HYUNDAI»

Адрес объекта: Санкт-Петербург, Сестрорецк, Левашовское ш.

Площадь: Сборочные цеха – 60 000 м²,

цех сборки электрооборудования – 650 м², энергоблок – 1 300 м²

Требование: Сборочные цеха – износостойкое покрытие пола, лёгкое в уборке.

Цех сборки электрооборудования – антистатическое покрытие

Энергоблок – износостойкое эпоксидное покрытие с нанесением на влажное основание

Решение: Сборочные цеха – полы с упрочнённым верхним слоем и специальным финишным покрытием

Цех сборки электрооборудования – полимерное антистатическое покрытие

Энергоблок – эпоксидное покрытие с выравнивающим влагозащитным слоем

Укладчик: Сборочные цеха – «СК Гидротэкс», «Ренейссанс Констракшн»

Цех сборки электрооборудования – «Межрегионстрой»

Энергоблок – «Конструктив СПб»

Дата выполнения: июль, август 2009 г.

Используемые материалы:

1. Сборочные цеха: Sikafloor – 2 SynTop, Sikafloor – Curehard 24

2. Цех сборки электрооборудования:

Грунтовка: Sikafloor-156

Проводящее покрытие - Sikafloor-220 W . Финишный слой - Sikafloor-262 AS

3. Энергоблок

Влагозащитный слой - Sikafloor-81 EpoСem

Грунтовка: Sikafloor-156 Финишный слой - Sikafloor – 263



Объект: Автосалон АМК «ТРОЙКА», паркинг

Адрес объекта: г. Краснодар

Площадь: 1000м²

Требования: Качественное, износостойкое, непылящее покрытие

Решение: пропитка бетонного основания эпоксидной смолой

Укладчик: ООО «Альянс-Л»

Используемые материалы: Sikafloor-156.



Объект: Производственная база

Адрес объекта: г.Казань, ул.Химическая,48а

Площадь: 2000 м²

Укладчик: ООО «Строительная компания «Идэн»

Используемые материалы: Sikafloor 3 QuartzTop



Construction



Объект: Финский гипермаркет PRIZMA в бизнес- центре «Континент»

Адрес объекта: Санкт-Петербург, ул. Ленсовета, д.97

Площадь: 500 м²

Требование: Устройство бесшовного покрытия в помещениях для хранения мясной продукции и подсобных помещениях.

Решение: Эпоксидное покрытие пола с выравнивающим влагозащитным слоем

Укладчик: Вира

Дата выполнения: май 2009 г.

Используемые материалы:

Влагопреграда - Sikafloor-81 EpoCem

Грунт - Sikafloor-156

Основной слой - Sikafloor – 263



Объект: ООО «Кормилица», склад хранения готовой продукции

Адрес объекта: г. Краснодар

Площадь: 1500 м²

Требования: Стойкие к нагрузкам, не пылящие легко убираемые полы

Решение: Бетонные не пылящие полы с упрочненным верхним слоем

Укладчик: ООО «Юг-Полимер»

Используемые материалы: Sikafloor-2 Quartztop, Sikafloor Proseal, Sikaflex PRO-3 WF, Sika Primer 3N



Объект: Завод «Стекловолокно»

Адрес объекта: г.Елабуга РТ

Площадь: 8600 м²

Укладчик: ООО «Флортек»

Используемые материалы: Sikafloor 156, Sikafloor 161, Sikafloor 263, Sikafloor 264



Объект: Завод "Тетра Пак"

Адрес объекта : г.Лобня

Площадь: 900 м2

Укладчик: ООО «СТЕПИНЖСТРОЙ»

Используемые материалы: Sikafloor 161, Sikafloor 264



Construction



Объект: Фортификационное сооружение «Форт Константин»

Адрес объекта: Ленинградская обл., г. Кронштадт

Площадь: Коридоры, подсобные помещения - 1 800 м²

Требование: износостойкое покрытие пола, лёгкое в уборке

Решение: полимерное эпоксидное покрытие

Укладчик: ООО «Балтийский берег»

Дата выполнения: январь, февраль 2009 г.

Используемые материалы:

Грунтовка - Sikafloor-156. Основной слой - Sikafloor-263.



Объект: Гипермаркет Магнит, торговый зал

Адрес объекта: Краснодарский край, хутор Трудобеликовский

Площадь: 2 500 м²

Требования:

Торговый зал: Качественное, гладкое эпоксидное покрытие с высокими эстетическими свойствами для пешеходных нагрузок.

Решение:

Торговый зал: 2,5 мм система. Эпоксидная грунтовка с износостойким базовым слоем.

Укладчик: ООО «Термо-Юг»

Используемые материалы:

Торговый зал:

Грунтовка: Sikafloor-161

Базовый слой: Sikafloor-263

Финишный слой: Sikafloor-264, Sika Colorchips



Объект: Завод по производству автомобильных комплектующих «Магна»

Адрес объекта: Санкт-Петербург, п. Шушары

Площадь: Подвал – 1 500 м², измерительная – 500 м², батарейный отсек – 100 м², производственно – складские помещения – 14 000 м²

Требование: Подвал – нескользкое покрытие пола, высокостойкое к механическим воздействиям маслам и бензину.

Измерительная – стойкое к механическим воздействиям маслам и бензину. Батарейный отсек - с высокой химической стойкостью, стойкостью к истиранию, антистатическое. Производственно–складские помещения – высокая износостойкость

Решение: Подвал – эпоксидное шероховатое покрытие пола. Измерительная – гладкое эпоксидное покрытие. Батарейный отсек - антистатическое, стойкое к химическому воздействию эпоксидное покрытие. Производственно–складские помещения - полы с упрочнённым верхним слоем.

Укладчик: ООО «Артс БИЛД»

Дата выполнения: октябрь-декабрь 2009 г.

Используемые материалы:

1. Подвал: Влагозащитный выравнивающий слой - Sikafloor-81 EpoCem. Грунтовка - Sikafloor-161. Основной слой - Sikafloor-263. Финишный слой - Sikafloor-264
2. Измерительная: Влагозащитный выравнивающий слой - Sikafloor-81 EpoCem. Грунтовка - Sikafloor-161. Основной, финишный слой - Sikafloor-263.
3. Батарейный отсек: Влагозащитный выравнивающий слой - Sikafloor-81 EpoCem. Грунтовка - Sikafloor-161. Проводящее покрытие - Sikafloor-220 W. Основной, финишный слой - Sikafloor-381 AS.
4. Производственно–складские помещения: Sikafloor – 2 Syn Top.



Объект: Строительная база №1 Ленинградской атомной станции «ЛЭС-2»

Адрес объекта: г. Сосновы Бор

Площадь: 10 000 м²

Требование: Износостойкое экономичное покрытие, лёгкое в уборке. Заполнение швов в полах.

Решение: Полы с упрочнённым верхним слоем. Полиуретановый герметик.

Укладчик: «Эргстрой - монтаж»

Дата выполнения: октябрь 2009 г.

Используемые материалы:

Sikafloor – 3 QuartzTop

Sikafloor Proseal W

Sikaflex Pro 3 WF



Construction



Объект: Электрическая подстанция №319 110/10 Кв
Адрес объекта: Санкт-Петербург, ул. Якорная 21
Площадь: Помещения для высокоточного оборудования - 1 200 м²
Требование: Обеспечить антистатичность плиты пола.
Решение: полимерное антистатическое покрытие
Укладчик: ООО «БалтКрон»
Дата выполнения: январь, февраль 2009 г.
Используемые материалы:
Грунтовка - Sikafloor-156.
Проводящее покрытие - Sikafloor-220 W . Финишный слой - Sikafloor-262 AS.



Объект: Склад хранения фармацевтической продукции «СИА Интернешнл»
Адрес объекта: г. Ставрополь
Площадь: 2500м²
Требования: Стойкие к нагрузкам, непылящие полы
Решение: Бетонные непылящие полы с упрочненным верхним слоем
Укладчик: ООО «Альянс-Л»
Используемые материалы: Sikafloor-3 QuatzTop, Sikafloor Proseal-18, Sika Primer 3N, Sikaflex PRO-3 WF



Объект: Гостиничный комплекс «Феникс-отель»

Адрес объекта: Санкт-Петербург, ул. Гончарная 4а

Площадь: Паркинг – 1 200 м², лестничные марши, площадки – 240 м²

Требование: Паркинг – износостойкое покрытие пола, лёгкое в уборке.

Лестничные марши, площадки – стойкое к износу, цветное покрытие

Решение: Паркинг – полы с упрочнённым верхним слоем

Лестничные марши, площадки – тонкослойное полимерное покрытие

Укладчик: ООО «АртсБилд»

Дата выполнения: июнь, июль 2009 г.

Используемые материалы:

1. Паркинг: Sikafloor – 3 Quartztop, Sikafloor Proseal UK

2. Лестничные марши, площадки: Грунтовка - Sikafloor-156.

Финишный слой - Sikafloor-264



Construction



Объект: Логистический склад Alidi
Адрес объекта: пос. Федяково, Нижегородская область
Площадь: 17000 м2
Требование: Износостойкое покрытие
Решение: упрочнение верхнего слоя бетонной плиты
Укладчик: ООО «АСТ»
Используемые материалы: Sikafloor-2 SynTop



Construction



Объект: Гипермаркет Магнит, торговый зал

Адрес объекта: Краснодарский край, г. Ярославль

Площадь: 4 500м²

Требования:

Торговый зал: Качественное, гладкое эпоксидное покрытие с высокими эстетическими свойствами для пешеходных нагрузок.

Решение:

Торговый зал: 2,5 мм система. Эпоксидная грунтовка с износостойким базовым слоем.

Укладчик: ООО «Термо-Юг»

Используемые материалы:

Торговый зал:

Грунтовка: Sikafloor-156

Базовый слой: Sikafloor-263

Финишный слой: Sikafloor-264, Sika Colorchips



Construction



Объект: Борский Стекольный Завод
Адрес объекта: г. Бор Нижегородская область
Площадь: 8000 м2
Требование: Износостойкое покрытие
Решение: упрочнение верхнего слоя бетонной плиты
Укладчик: ООО «АСТ»
Используемые материалы: Sikafloor-2 SynTop



Construction



Объект: Пешеходный мост

Адрес объекта: Санкт-Петербург, Дачный проспект

Площадь: Пешеходная часть пролетного строения – 120 м²

Требование: Превосходная износостойкость покрытия, не скользкость.

Решение: Эпоксидно-полиуретановое покрытие

Укладчик: ОАО «Мостоотряд 19»

Дата выполнения: сентябрь, октябрь 2009 г.

Используемые материалы:

Грунтовка - Sikacor HM Primer. Слой износа- Sikafloor Elastomastic TF. Разметка – Sikacor EG 5.



Construction



Объект: Завод по розливу питьевой воды

Адрес объекта: п. Саваслейка Кулебакский р-он Нижегородская область

Площадь: 22000м2

Требование: Качественное, износостойкое, не пылящие, химстойкие, легко убираемые полы.

Решение: 4 мм система; эпоксидная грунтовка с износостойким базовым слоем.; в зонах повышенной химической нагрузки полиуретан-цементное покрытие; складские зоны — бетон с упрочненным верхним слоем; очистные сооружения — защитное покрытие на эпоксидной основе.

Укладчик: ООО «АСТ»

Используемые материалы:

Полиуретан-цементное покрытие: Sikafloor 21N PurCem

Грунт: Sikafloor-161

Базовый слой: Sikafloor 263

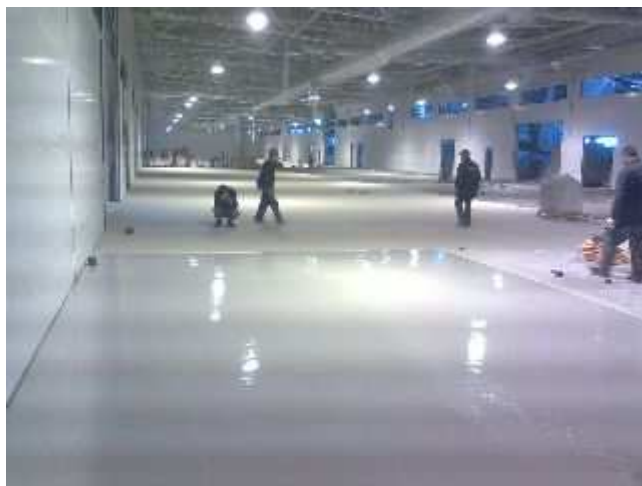
Финишное покрытие: Sikafloor-264

упрочненный верхний слой : Sikafloor-2 SynTop

Очистные сооружения:

Sikagard 720 EpoCem

Финишное покрытие: SikaCor 255/277



Объект: Гипермаркет Kika

Адрес объекта: г. Краснодар, ТРЦ OZ

Площадь: 2 400м²

Требования: Стойкие к нагрузкам, непылящие полы

Решение: Бетонные непылящие полы с упрочненным верхним слоем

Укладчик: ООО «Кубанский Пенобетон»

Используемые материалы: Sikafloor-2 Syntop, Sikafloor Proseal-18, Sika Primer 3N, Sikaflex PRO-3 WF



Construction



Объект: Электрическая подстанция №160А 110/10/10 Кв

Адрес объекта: Санкт-Петербург, ул. ул. Фучика 4

Площадь: Помещения для высокоточного оборудования - 600 м²,
коридоры – 300 м²

Требование: Помещения для высокоточного оборудования - обеспечить антистатичность плиты пола.

Коридоры – стойкая к износу поверхность пола

Решение: Помещения для высокоточного оборудования - полимерное антистатическое покрытие

Коридоры – тонкослойное эпоксидное покрытие

Укладчик: ООО «СК ИнвестСтрой»

Дата выполнения: февраль, март 2009 г.

Используемые материалы:

1. Помещения для высокоточного оборудования:

Грунтовка - Sikafloor-156. Проводящее покрытие - Sikafloor-220 W . Финишный слой - Sikafloor-262 AS

2. Коридоры: Sikafloor-2530.



Объект: Производственные цеха макаронных изделий
«Корона-Ставрополье»

Адрес объекта: г. Светлоград (Ставропольский край)

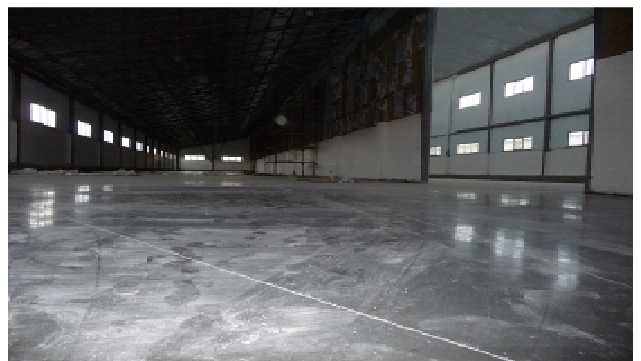
Площадь: 3000м²

Требования: Стойкие к нагрузкам, непылящие полы

Решение: Бетонные непылящие полы с упрочненным верхним слоем

Укладчик: ООО «Альянс-Л»

Используемые материалы: Sikafloor-3 QuatzTop, Sikafloor Proseal-18, Sika Primer 3N, Sikaflex PRO-3 WF



Объект: Производственное объединение ГАММИ

Адрес объекта: г. Лысково Нижегородская область

Площадь: 1000 м2

Требование: Качественное, износостойкое, непылящие, легко убираемые полы.

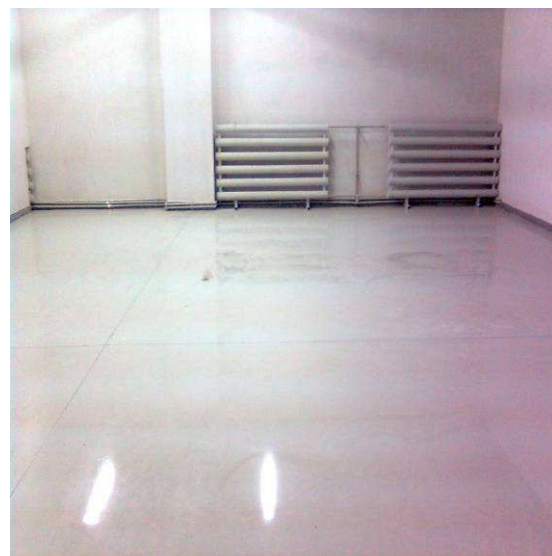
Решение: система 2 мм; эпоксидное покрытие.

Укладчик: Руматэк

Используемые материалы:

Грунтовка: Sikafloor 161

Базовый слой: Sikafloor 263



Construction



Объект: Гипермаркет Магнит, торговый зал, паркинг

Адрес объекта: Краснодарский край, г. Туапсе

Площадь: 4 500м²

Требования:

Паркинг: износостойкое, непылящее покрытие

Торговый зал: Качественное эпоксидное покрытие с возможностью укладки на влажный бетон.

Решение:

Торговый зал: 2,5 мм система. Влагопреградный слой с финишным покрытием эпоксидными материалами.

Паркинг: Пропитка основания эпоксидными материалами.

Укладчик: ООО «Термо-Юг»

Используемые материалы:

Торговый зал: Влагопреградный слой

Финишный слой: Sikafloor-264

Паркинг: Sikafloor-156



Объект: Производственные цеха «Кристалл Гласс»

Адрес объекта: г. Ставрополь

Площадь: 3000м²

Требования: Стойкие к нагрузкам, непылящие полы

Решение: Бетонные непылящие полы с упрочненным верхним слоем

Укладчик: ООО «Альянс-Л»

Используемые материалы: Sikafloor-3 QuatzTop, Sikafloor Proseal-18, Sika Primer 3N, Sikaflex PRO-3 WF



Объект: Гипермаркет Магнит, торговый зал
Адрес объекта: Краснодарский край, г. Тихорецк
Площадь: 2 500м²

Требования:

Торговый зал: Качественное, гладкое эпоксидное покрытие с высокими эстетическими свойствами для пешеходной нагрузки.

Решение:

Торговый зал: 2,5 мм система. Эпоксидная грунтовка с износостойким базовым слоем.

Укладчик: ООО «Термо-Юг»

Используемые материалы:

Торговый зал:

Грунтовка: Sikafloor-161

Базовый слой: Sikafloor-263

Финишный слой: Sikafloor-264, Sika Colorchips



Construction



Объект: Пищехимпродукт

Адрес объекта: г. Дзержинск Нижегородская область

Площадь: 500 м2

Требование: Качественное, износостойкое, не пылящие, легко убираемые полы.

Решение: система 4 мм; эпоксидное покрытие.

Укладчик: Руматэк

Используемые материалы:

Грунтовка: Sikafloor 161

Базовый слой: Sikafloor 263

Финишный слой: Sikafloor 264



Construction



Объект: Гипермаркет Магнит, торговый зал

Адрес объекта: Краснодарский край, станица Ленинградская

Площадь: 2 500м²

Требования:

Торговый зал: Качественное, гладкое эпоксидное покрытие с высокими эстетическими свойствами.

Решение:

Торговый зал: 2,5 мм система. Эпоксидная грунтовка с износостойким базовым слоем для пешеходных нагрузок.

Укладчик: ООО «Термо-Юг»

Используемые материалы:

Торговый зал:

Грунтовка: Sikafloor-161

Базовый слой: Sikafloor-263

Финишный слой: Sikafloor-264, Sika Colorchips



Объект: Производство сэндвич-панелей ООО "СП Центр"

Адрес: Моск. обл., Щелковский р-н, д.Еремино.

Площадь: 2500 м²

Укладчик: ООО "СП Центр"

Используемые материалы: Sikafloor 161+Sikafloor 264.



Объект: Гипермаркет Магнит, торговый зал
Адрес объекта: Краснодарский край, г. Ульяновск
Площадь: 5000 м²

Требования:

Торговый зал: Качественное, гладкое эпоксидное покрытие с высокими эстетическими свойствами для пешеходных нагрузок с возможностью укладки на влажный бетон.

Решение:

Торговый зал: 4 мм система. Эпоксидная грунтовка с износостойким базовым слоем.

Укладчик: ООО «Термо-Юг»

Используемые материалы:

Торговый зал:

Влагопреграждающий слой: Sikafloor Еросем

Грунтовка: Sikafloor-156

Базовый слой: Sikafloor-263

Финишный слой: Sikafloor-264, Sika Colorchips



Объект: Жилой комплекс «Дворцовая набережная», парковка.

Адрес объекта: г. Казань

Площадь: 1600 м²

Используемые материалы: Sikafloor 3 Quartztop



Объект: ООО «Колорит», «Склад- магазин лакокрасочных покрытий»
Адрес объекта: г. Казань
Заказчик: ООО «Колорит»
Площадь: 1300 м²
Укладчик: ООО «Флортек»
Используемые материалы: Sikafloor 2 Syntop



Объект: Многофункциональный транспортный терминал
Адрес объекта: г. Москва
Укладчик: ООО «ТехРегал»
Площадь: 2000 м²
Используемые материалы: Sikafloor - 2 Syntop



Construction



Объект: :Жилой дом

Адрес объекта: Москва, ул. Новые Черемушки

Площадь: Автомобильная парковка – 3 500 м2,

Требование: Износостойкое покрытие пола, лёгкое в уборке.

Решение: полы с упрочнённым верхним слоем

Укладчик: ООО «Атлант»

Дата выполнения: июнь 2009 г.

Используемые материалы: Sikafloor – 3 Quartztop, Sikafloor Proseal



Construction



Объект: Liebherr Производственно-складской и торговый комплекс с объектами придорожного сервиса

Адрес объекта: Московская область, Минское шоссе 39км.

Площадь: 6 500 м²

Требование:

1. Производственное помещение- устройство полов стойких к экстремальным механическим нагрузкам, легкость в уборке.

2. Складское помещение - износостойкое покрытие пола, лёгкое в уборке.

Решение: Эпоксидное покрытие пола с выравнивающим влагозащитным слоем

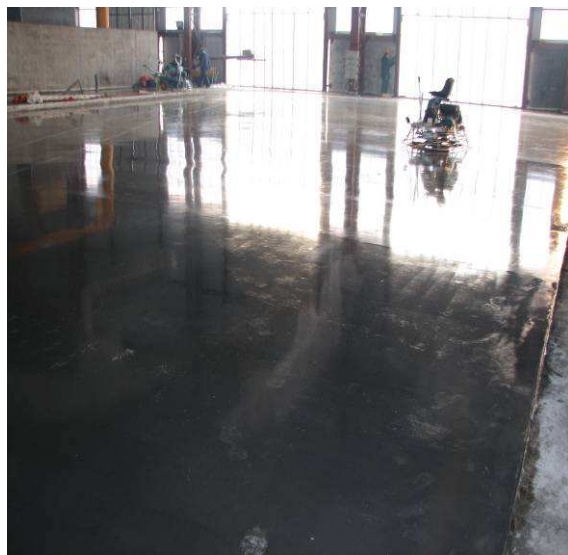
Укладчик: Гидротекс СК

Дата выполнения: январь 2009 г.

Используемые материалы:

1. Производственное помещение- Sikafloor-1 Metal Top, Sikafloor-ProSeal 18

2. Складское помещение - Sikafloor-2 Syntop Sikafloor-ProSeal 18



Construction



Объект: «Кабельный завод» , РТ, с. Столбище, 2009г

Площадь: 20000 м²

Укладчик: ООО «Флортек»

Используемые материалы: Sikafloor 2 Syntop



Объект: ТРЦ «Золотой Вавилон»

Адрес объекта: Москва, Проспект Мира 211

Площадь: 2000 м²

Укладчик: ООО «PRORUS»

Используемые материалы: Sikafloor EpoCem 81, Sikafloor 161, Sikafloor 263, Sikafloor 264



Объект: ФГУП КБН

Адрес объекта: г. Коломна, Окский проспект 42

Укладчик: ООО «ДибиЭсГрупп»

Площадь: 1000 м²

Дата выполнения: 2009 г.

Используемые материалы: Sikafloor 161, Sikafloor 263, Sikafloor 264.



Construction



Объект: Фабрика по производству продукции личной гигиены и картонной тары.
ООО «ЭсСиЭй Хаджин»
Адрес объекта: г. Венев, Тульская область.
Укладчик: МОСКОВСКИЙ ФИЛИАЛ ОАО "МОНТАЖХИМЗАЩИТА"
Площадь: 7000 м²
Дата выполнения: 2009 г.
Используемые материалы: Sikafloor EpoCem 81, Sikafloor 2530W.



Объект: Офисно-торговый центр «Женевский Дом»
Адрес объекта: Москва, улица Петровка
Площадь: парковка 2000 м²
Укладчик: Винтер-Бай
Используемые материалы: Sikafloor 161, Sikafloor 263,
Sikafloor 264



Construction



Объект: Жилой дом
Адрес объекта: г. Москва, Зачатьевский переулок
Укладчик: Винтер-Бау
Площадь: 3500 м²
Дата выполнения: 2009 г.
Используемые материалы: Sikafloor 161, Sikafloor 263, Sikafloor 264.



Объект: ОАО "ЕДИНАЯ ЕВРОПА-ХОЛДИНГ"
Адрес объекта: Московская обл., Ленинский муниципальный район, городское поселение "Московский поселок"
Укладчик: ООО «РФлор»
Площадь: 100 м²
Дата выполнения: 2009 г.
Используемые материалы: Sikafloor 156, Sikafloor 220W, Sikafloor 262 AS.



Объект: АПХ «Мираторг»

Адрес объекта: Московская область, Домодедовский р-он, 34-ый км трассы "Москва-Дон"

Укладчик: ООО «РФлор»

Площадь: 10000 м²

Дата выполнения: 2009 г.

Используемые материалы: Sikafloor 161, Sikafloor 263, Sikafloor 264.



Construction



Объект: ЗАО «Ферреро Руссия»

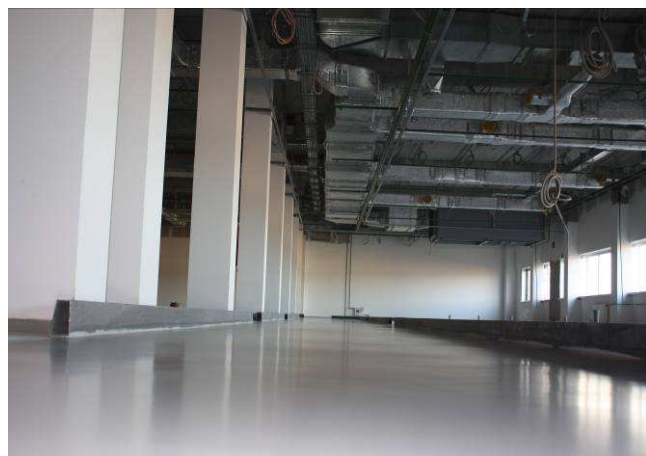
Адрес объекта: п. Ворша Собинского района Владимирской области.

Укладчик: ООО «РФлор»

Площадь: 1500 м²

Дата выполнения: 2009 г.

Используемые материалы: PurCem 21 N



Construction



Объект: Технопарк «Грабцево» Цех по металлопрокату.

Адрес объекта: г. Калуга. Грабцевское ш-е.

Заказчик: "СеверСталь"

Укладчик: «Гидротекс ФлоорингТехнолоджи»

Площадь: 8000 м²

Требование: производственные цеха- износостойкое покрытие пола.

Технические помещения - износостойкое покрытие пола в технических помещениях, антистатическое покрытие пола в электрощитовых.

Решение: Производственные цеха – Высоконаполненное полимерное покрытие с выравнивающим влагозащитным слоем.. Технические помещения - полимерное покрытие, антистатическое полимерное покрытие с выравнивающим влагозащитным слоем.

Используемые материалы: Система: Sikafloor levl 25 Sikafloor 81 Sikafloor 161
Sikafloor 263, Sikafloor 264, Sikafloor 356 N, Sikafloor 262 As
Sikafloor 2530W, Подливка: Sika Grout 314, 318

Дата выполнения: 2009 г.



Construction



Объект: ООО «УралГидромаш»

Адрес объекта: Свердловская область г.Сысерть

Площадь: 3500 м²

Требование: Износостойкие, гладкие, стойкие ударной нагрузке полы.

Решение: 2 мм система на основании эпоксидных смол.

Используемые материалы: Sikafloor-161, Sikafloor-263

Дата выполнения: 2010 г.



Construction



Объект: Ишимский мясокомбинат
Адрес объекта: Тюменская обл., г.Ишим
Площадь: 2500 м²

Требование: Износостойкие, гладкие, легко убираемые полы в производственных помещениях.

Решение: 2 мм система на основании эпоксидных смол.

Используемые материалы: Sikafloor-161, Sikafloor-263

Дата выполнения: 2010 г.



Construction



Объект: Вертолетная площадка краевой клинической больницы

Адрес объекта: г.Краснодар

Заказчик: ГУ СК

Укладчик: ООО «Легранд»

Площадь: 500 м²

Требование: Получение не пылящего покрытия, защита бетона от атмосферных воздействий

Решение: Пропитка бетонного основания эпоксидным грунтом с последующей присыпкой кварцевым песком.

Используемые материалы: Sikafloor-156

Дата выполнения: 2010 г.



Construction



Объект: Славянский Консервный Завод

Адрес: г. Славянск-на-Кубани

Укладчик: ООО «Стройолтек»

Площадь: 7000 м²

Задача: износостойкое покрытие пола, лёгкое в уборке в складских помещениях.
Заполнение швов в полах.

Решение: Полы с упрочнённым верхним слоем, полиуретановый герметик.

Используемые материалы: Sikafloor – 2 SynTop, Sikafloor Proseal – 18,
Sikaflex Pro – 3 WF, Sikafloor Primer – 3 N

Дата выполнения: январь, февраль 2010



Construction



Объект: ТРЦ OZ, Гипермаркет «О'КЕЙ»

Адрес: г. Краснодар, Восточный объезд

Укладчик: ООО «Термо-Юг»

Площадь: 2100 м²

Задача: Покрытие пола с износостойким базовым слоем в технических и складских помещениях

Решение: Устройство эпоксидного покрытия пола толщиной 4 мм

Используемые материалы: Sikafloor 161, Sikafloor 263, Sikafloor 264, Sikafloor 356 N

Дата выполнения: март, апрель 2010



Construction



Объект: Завод изоляции труб,

Адрес объекта: г.Тимашевск

Заказчик: ООО «Завод изоляции труб»

Подрядчик: ООО «Промжилстрой»

Задача: Устройство износостойкого покрытия пола площадью 800м2

Решение: Полы с упрочнённым верхним слоем.

Используемые материалы: Sikafloor 2 SynTop, Sikafloor Proseal – 18,

Дата выполнения: апрель 2010



Construction



Объект: склад хранения ООО «Нестле-Кубань»

Заказчик: ООО «Нестле-Кубань»

Подрядчик: ООО «Промжилстрой»

Задача: Устройство износостойкого покрытия пола площадью 800 м²

Решение: Полы с упрочнённым верхним слоем.

Используемые материалы: Sikafloor 3 Quartztop, Sikafloor Proseal – 18,

Дата проведения работ: март 2010



Объект: Производственная база

Адрес объекта: г. Казань

Укладчик: ООО «Строительная компания «Идэн»

Площадь: 2000 м²

Используемые материалы: Sikafloor 3 Quartztop, Sikafloor Proseal – 18,

Дата выполнения: 2010 г.



Construction



Объект: Сетевой магазин Спортмастер

Адрес: г. Воронеж

Укладчик: Pro Rus

Площадь: 1700 м²

Задача: Получение дизайнерского, износостойкого покрытие пола, лёгкого в уборке с короткими сроками производства работ.

Решение: Система эпоксидного покрытия по влагопреграждающему слою

Используемые материалы: Sikafloor 81, Sikafloor 161, Sikafloor 263 Sikafloor 264 Sikafloor 357



Construction



Объект: «Печатный цех завода «Ротопринт»
Адрес: г. Казань
Укладчик: ООО «Гидроэнергопромстрой»
Площадь: 2400 м²
Используемые материалы: Sikafloor 161, Sikafloor 263
Дата выполнения: 2010 г.



Объект: Спортивный комплекс «Ватан»
Адрес: г. Казань
Укладчик: ООО «Флортек»
Используемые материалы: Sikafloor 3 Quartztop, Sikafloor Proseal – 18,
Дата выполнения: 2010 г.



Объект: Многофункциональный торгово-развлекательный комплекс АШАН
Адрес объекта: г. Москва, ул. Вавилова
Укладчик: ООО "РайтФлор"
Решение: полимерное покрытие пола
Площадь: 3300 м²
Используемые материалы: Sikafloor 161, Sikafloor 263,
Дата выполнения: 2010 г.



Construction



Объект: 2-я очередь гостинично-делового центра "ЛОТТЕ ПЛАЗА"

Адрес объекта: г. Москва, Новинский бульвар

Заказчик: LOTTE

Укладчик: ЗАО "Моспромстрой" Филиал "АСФАЛЬТСТРОЙ"

Задача: устройство долговременного эстетичного покрытия легкого в уборке.

Решение: гладкое полимерное покрытие на эпоксидной основе толщиной 3мм

Площадь: 10900 м²

Используемые материалы: Sikafloor 161, Sikafloor 263, Sikafloor 357

Дата выполнения: 2010 г.



Construction



Объект: Отель «HILTON»

Адрес: г. Геленджик, ул. Революционная, 53

Заказчик: ООО «Инвест-Отель»

Укладчик: ООО «Стройсервис-ВМ»

Площадь: 6000 м²

Задача: Паркинг – качественное, износостойкое нескользкое покрытие пола. Технические помещения - износостойкое покрытие пола лёгкое в уборке.

Решение: Паркинг – эпоксидное шероховатое покрытие пола.

Технические помещения – эпоксидное износостойкое покрытие.

Используемые материалы: Sikafloor 156, Sikafloor 263, Sikafloor 2530 W

Дата выполнения: май, июнь, июль 2010



Construction



Объект: Торговый комплекс – гипермаркет «Магнит»
Адрес объекта: г.Адлер
Заказчик: ЗАО «Тандер»
Подрядчик: ООО «Термо-Юг»
Площадь: 10500 м2
Задача: Устройство покрытия пола площадью 10500 м2
Решение: полимерное покрытие пола
Используемые материалы: Sikafloor 263 SL, Sikafloor 161
Дата проведения работ: апрель-май 2010



Construction



Объект: Торговый комплекс – гипермаркет «Магнит»

Адрес объекта: г.Тольятти

Заказчик: ЗАО «Тандер»

Подрядчик: ООО СК «СтройинтеХ»

Площадь: 7000 м2

Задача: Устройство покрытия пола площадью 7000 м2

Решение: полимерное покрытие пола

Используемые материалы: Sikafloor 263, Sikafloor 161, Sikafloor 356 N

Дата проведения работ: июнь 2010



Construction



Объект: Завод по производству сублимированного кофе под торговой маркой Nestle, г. Тимашевск, ул. Гибридная, 2А.

Задача: Устройство покрытия пола площадью 15 000 м²

Решение: Эпоксидное покрытие пола, полиуретан-цементное покрытие пола

Заказчик: ООО «Нестле-Кубань»

Подрядчик: ООО «Руматек»

Используемые материалы:

Sikafloor 156, 161, 263, 264, 220 W, 262 AS, 20 N PurCem.

Дата проведения работ: ноябрь 2010-март 2011.



Construction



Объект: «Комплекс по производству металлопроката «Дельта»

Адрес: п.Ильский, Абинский р-н

Площадь: 9000 м2

Задача: износостойкое покрытие пола, лёгкое в уборке в складских помещениях и помещении производственного цеха. Заполнение швов в полах.

Решение: Полы с упрочнённым верхним слоем. Полиуретановый герметик.

Укладчик: ООО «СК Топ-Юг»

Дата выполнения: январь, февраль 2010

Используемые материалы:

Sikafloor – 2 SynTop

Sikafloor Proseal - 22



Construction



Объект: Центральный офис Сербанка России, Уральское отделение
Адрес объекта: г. Екатеринбург, ул. Куйбышева
Площадь: Помещение деньгохранилища – 231 кв.м
Требование: Износостойкое покрытие пола, лёгкое в уборке, не пылящее.
Решение: Эпоксидное покрытие толщиной 2 мм
Укладчик: ООО «РБК-Новострой»
Дата выполнения: декабрь 2010
Используемые материалы:
Грунтовка: Sikafloor-161 Финишный слой - Sikafloor – 263



Construction



Объект: ТРЦ Вершина

Адрес объекта: Ханты-Мансийский автономный округ, г.Сургут.

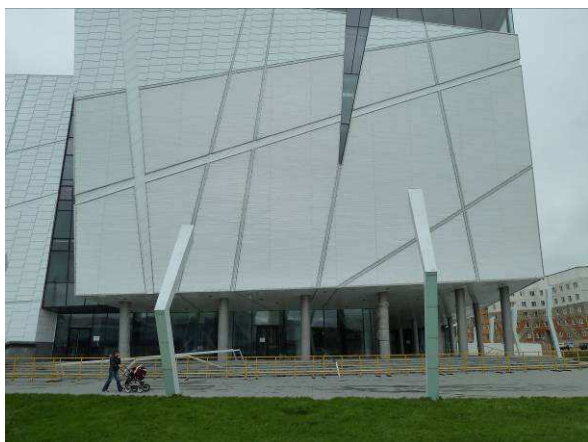
Площадь: 8000 м²

Требование: Эстетичное, износостойкое, стойкое к маслам и топливу покрытие.

Решение: 2 мм шероховатая система на эпоксидной основе.

Используемые материалы: Sikafloor-161, Sikafloor-263, Sikafloor-264

Дата выполнения: 2010 г.



Construction



Объект: Мега

Адрес объекта: г.Уфа

Площадь: 10000кв.м

Требования: износостойкое покрытие

Решение: 2мм гладкое эпоксидное покрытие

Укладчик: компания "Артс Билд" ЗАО «Спецкомпакт»

Используемые материалы: Sikafloor-161, Sikafloor-263, Sikafloor-264, Sikafloor Pronto Sistem

Дата выполнения: 2010г



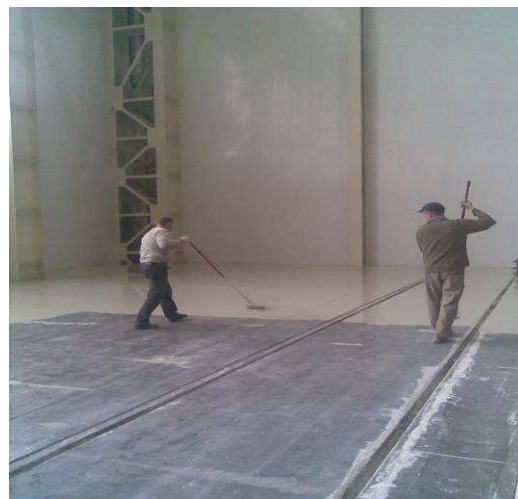
Construction



Объект: Завод «Титан»,
Адрес объекта: г.Тимашевск
Заказчик: ООО «Титан»
Подрядчик: ООО «Промжилстрой»
Задача: Устройство износостойкого покрытия пола площадью 900м²
Решение: Полы с упрочнённым верхним слоем.
Используемые материалы: Sikafloor-3 QuartzTop, Sikafloor Proseal – 18,
Дата проведения работ: январь-февраль 2010



Объект: РосЭнергоТранс
Адрес объекта: г.Екатеринбург
Площадь: 2000кв.м
Требования: Износостойкие, гладкие, стойкие ударной нагрузке полы.
Решение: 2мм гладкое эпоксидное покрытие
Используемые материалы: Sikafloor-161, Sikafloor-263
Дата выполнения: 2010г.



Объект: Табачная фабрика КТ&Г»

Адрес объекта: Калужская обл. п. Ворсино

Площадь: Производственные цеха – 27 000 м²,

Требование: Производственные и складские помещения – износостойкое покрытие пола, лёгкое в уборке.

Склад и переработка табака – антистатическое покрытие

Решение: Производственные цеха – полы на эпоксидной основе с временной влагопреградой.

Цех хранения табака – полимерное антистатическое покрытие.

Пандусы – износостойкое покрытие на основе MMA.

Укладчик: ООО «ТекоФлор», ЗАО «Спецкомпакт»

Дата выполнения: март - август 2010 г.

Используемые материалы:

1. Влагозащитный слой - Sikafloor-81 EpoCem

Грунтовка: Sikafloor-161 Основной слой - Sikafloor – 263, Финишный слой – Sikafloor 264

2. Цех хранения табака – полимерное антистатическое покрытие Грунтовка: Sikafloor-156

Проводящее покрытие - Sikafloor-220 W . Финишный слой - Sikafloor-262 AS

3. Пандусы – износостойкое, стойкое к ультрафиолету покрытие на основе MMA.

Грунтовка Sikafloor Pronto 13. Основной слой Sikafloor Pronto 14. Финишный слой Sikafloor Pronto 16



Construction



Объект: кондитерская фабрика фабрика Lotte»

Адрес объекта: Калужская обл. п. Ворсино

Площадь: Производственные цеха – 13 000 м²,

Требование: Производственные и складские помещения – износостойкое покрытие пола, лёгкое в уборке.

Решение: Производственные цеха – полы на эпоксидной основе с временной влагопреградой.

Пандусы – износостойкое покрытие на основе ПУ

Укладчик: ООО «Гидротекс».

Дата выполнения: Январь-май 2010 г.

Используемые материалы:

1. Влагозащитный слой - Sikafloor-81 EpoСem

Грунтовка: Sikafloor-161 Основной слой - Sikafloor – 263

2. Пандусы – износостойкое покрытие на основе ПУ

Основной слой Sikafloor 325 Финишный слой Sikafloor 357



Construction



Объект: ТРЦ OZ , Гипермаркет «Decathlon»

Адрес: г. Краснодар, Восточный объезд

Укладчик: ООО «Альянс-Л»

Площадь: 7000 м2

Задача: износостойкое покрытие пола, лёгкое в уборке.

Решение: Полы с упрочнённым верхним слоем.

Используемые материалы: Sikafloor – 3 QuartzTop, Sikafloor Proseal - 18

Дата выполнения: апрель, май 2010



Construction



Объект: Завод по производству автомобильных комплектующих «Магна»

Адрес объекта: Г. Калуга. А-парк.

Заказчик: ЗАО "Магна Технопласт"

Укладчик: ООО «АСТ»

Площадь: 9000 м2

Требование: Измерительная – стойкое к механическим воздействиям маслам и бензину. Батарейный отсек - с высокой химической стойкостью, стойкостью к истиранию, антистатическое. Производственно–складские помещения – высокая износостойкость

Решение: Измерительная – гладкое эпоксидное покрытие. Батарейный отсек - антистатическое, стойкое к химическому воздействию эпоксидное покрытие.

Производственно–складские помещения –Эпоксидное покрытие пола с временной влагопреградой, полы с упрочнённым верхним слоем.

Используемые материалы: Sikafloor-81 EpoCem, Sikafloor-161, Sikafloor-264, Sikafloor-220 W, Sikafloor-262 AS, Sikafloor – 3 Qarts Top.

Дата выполнения: Ноябрь 2009-Январь 2010 г.

Объект: Торговый комплекс – гипермаркет «Магнит»,

Адрес объекта: г.Ейск

Заказчик: ЗАО «Тандер»

Подрядчик: ООО «Триада-Холдинг Юг»

Площадь: 2700 м2

Задача: Устройство покрытия пола площадью 2700 м2

Решение: полимерное покрытие пола

Используемые материалы: Sikafloor 263, Sikafloor 161, Sikafloor 356 N
Sikafloor 81EC, Sikafloor EpoCem Module

Дата проведения работ: май 2010

Объект: Торговый комплекс – гипермаркет «Магнит»

Адрес объекта: г. Таганрог

Подрядчик: ООО СК «СтройинтеХ»

Заказчик: ЗАО «Тандер»

Площадь: 3000 м2

Задача: Устройство покрытия пола площадью 3000 м2

Решение: полимерное покрытие пола

Используемые материалы: Sikafloor 263, Sikafloor 161, Sikafloor 356 N

Дата проведения работ: май 2010

Объект: Торговый комплекс – гипермаркет «Магнит»,

Адрес объекта: г.Элиста

Заказчик: ЗАО «Тандер»

Подрядчик: ООО «Термо-Юг»

Площадь: 2500 м2

Задача: Устройство покрытия пола площадью 2500 м2

Решение: полимерное покрытие пола

Используемые материалы: Sikafloor EpoCem Module, Sikafloor 81EC

Дата проведения работ: май 2010

Объект: Торговый комплекс – гипермаркет «Магнит»,
Адрес объекта: г.Шуя, Ивановская обл.
Заказчик: ЗАО «Тандер»
Подрядчик: ООО СК«СтройинтеХ»
Площадь: 2000 м2
Задача: Устройство покрытия пола площадью 2000 м2
Решение: полимерное покрытие пола
Используемые материалы: Sikafloor 263, Sikafloor 161, Sikafloor 356 N
Sikafloor 81EC, Sikafloor EpoCem Module
Дата проведения работ: июнь 2010

Объект: Завод «Данафлекс»
Адрес: г. Казань
Заказчик: ЗАО «Данафлекс»
Укладчик: ООО Фирма «СУМТОР»
Используемые материалы: Sikafloor 156, Sikafloor 220W Sikafloor 262
Дата выполнения: 2010

Объект: Пивоваренный завод САБМиллер
Адрес: г. Ульяновск
Заказчик: ООО «САБМиллер РУС»
Укладчик: ООО «Флортек»
Площадь: 1975 м2
Используемые материалы: Sikafloor 156, Sikafloor 220W Sikafloor 262
Дата выполнения: 2010

Объект: Машиностроительный завод
Адрес объекта: Московская область г.Коломна
Площадь: Цех металлообработки – 900 м2,
Требование: Износостойкое покрытие пола, лёгкое в уборке, непылящее.
Решение: Эпоксидное «наливное» покрытие
Укладчик: ООО «СМП-1481»
Дата выполнения: декабрь 2010 г.
Используемые материалы:
Sikafloor-156, Sikafloor-263 RAL 6021