

BUILDING TRUST



КРОВЛИ С МЕХАНИЧЕСКИМ КРЕПЛЕНИЕМ ПВХ-МЕМБРАН Sikaplan®



О КОМПАНИИ

Компания Sika была основана в 1910 году и специализируется на производстве гидроизоляционных мембран и материалов строительной химии. Одной из первых в мире с 1958 года компания начала выпуск полимерных мембран на основе пластифицированного поливинилхлорида (ПВХ) для подземной и кровельной гидроизоляции. В настоящее время мы являемся одним из мировых лидеров в производстве полимерных мембран с общим объемом более 60 млн. м² в год на заводах в разных странах. С 2017 года налажено серийное производство ПВХ-мембран для подземной и кровельной гидроизоляции в России на заводе в г. Лобне, Московской области.

Наши специалисты постоянно проводят мониторинг объектов, на которых были использованы кровельные гидроизоляционные мембраны, а также исследуют их на долговечность. На основании исследований образцов мембран с фактическим сроком службы на кровлях от 25 до 35 лет сделан вывод, что расчетный срок службы ПВХ-мембран Sika может составлять не менее 50 лет!

ЛИНЕЙКА КРОВЕЛЬНЫХ МЕМБРАН:

Sikaplan® VG

Кровельные полимерные мембраны на основе пластифицированного поливинилхлорида (ПВХ), армированные полиэстером, с повышенными показателями пожарной опасности (Г2, В2, РП1), стабилизированные против УФ-излучения. Это многослойный рулонный материал для кровельной гидроизоляции открытых плоских кровель с механическим креплением к несущему основанию. Мембраны могут применяться в климатических условиях с минимальной среднемесячной температурой до минус 25°C. Локализованное производство в г. Лобне.

Линейка мембран представлена в трех толщинах:

Sikaplan® VG-12 (RUS P) – толщиной 1,2 мм;

Sikaplan® VG-15 (RUS P) – толщиной 1,5 мм;

Sikaplan® VG-18 (RUS P) – толщиной 1,8 мм.

Применяется для любых типов зданий и сооружений.



Sikaplan® G

Кровельная полимерная мембрана Sikaplan® G содержит в себе идеальный баланс между экономичностью и надежностью. Мембрана устойчива к УФ-лучам, ветровым нагрузкам и атмосферным воздействиям, обеспечивая долгий срок службы кровли даже в сложных условиях.

Это отличное решение для ремонта старых кровель или новых проектов площадью до 6 500–10 000 м², которое сочетает качество, практичность и разумную цену.

Sikaplan® G выпускается в нескольких вариантах толщины:

Sikaplan® G-12 RU толщиной 1,2 мм;

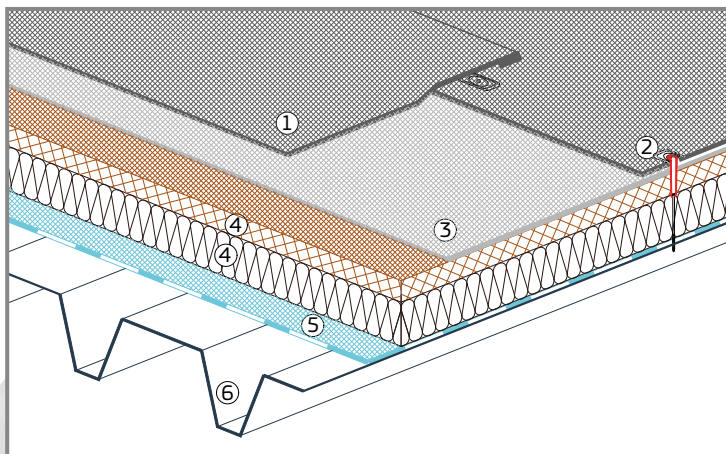
Sikaplan® G-15 RU толщиной 1,5 мм;

Sikaplan® G-18 RU толщиной 1,8 мм.

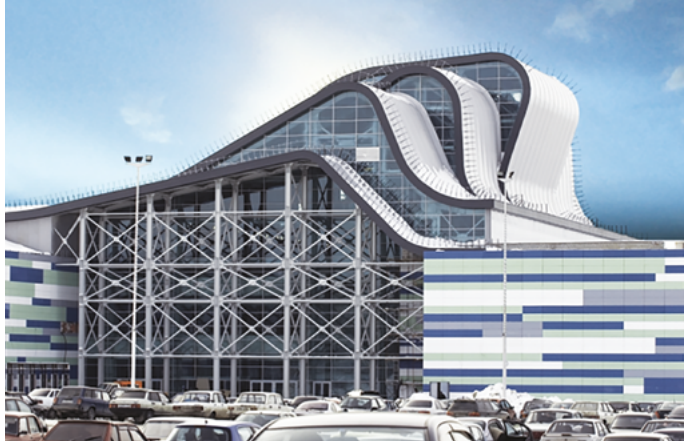


СИСТЕМА С МЕХАНИЧЕСКИМ КРЕПЛЕНИЕМ КРОВЕЛЬНЫХ ПВХ-МЕМБРАН

SIKAPLAN® VG-12/15/18 (RUS P) И SIKAPLAN® G-12/15/18 RU К ОСНОВАНИЮ ИЗ ПРОФЛИСТА



1. Кровельная ПВХ-мембрана Sikaplan® VG-12/15/18 (RUS P) или Sikaplan® G-12/15/18 RU.
2. Кровельный крепежный элемент («телескоп», состоящий из пластиковой втулки и металлического самореза со сверлом).
3. Разделительный слой при необходимости (стеклохолст плотностью не менее 120 г/м² или геотекстиль плотностью не менее 180 г/м²).
4. Теплоизоляция (плиты из минеральной ваты, XPS, ПИР, или ПСБС с разделительным слоем).
5. Пароизоляция.
6. Несущее основание профлист.



ОСНОВНЫЕ ПРЕИМУЩЕСТВА:

Простая и надежная укладка, не зависит от погодных условий, можно проводить в холодное время года.

Пожаробезопасная технология укладки (без применения открытого пламени).

Применяется для кровель на зданиях любой формы и конфигурации, можно реализовать любые архитектурные проекты.

Применяется система точечного крепления, а также линейного крепления с помощью шин.

Высокое сопротивление воздействию ветровых нагрузок.

Длительный срок службы не менее 50 лет.

Малый удельный вес гидроизоляционного слоя.

ОСОБЕННОСТИ:

Для нового строительства и реконструкции.

Для кровель с любыми уклонами.

Простота в эксплуатации.

Высокая ремонтопригодность.

Подвергается вторичной переработке.

СЕРВИС Sika



Системная совместимость материалов компании с комплектующими других производителей.



Многолетний опыт и компетентность компании Sika во всех климатических зонах — для долговечной гидроизоляции.



Альбом типовых узлов для кровельной системы с механическим креплением.



Расчет ветровой нагрузки с помощью корпоративной программы Jet Stream.

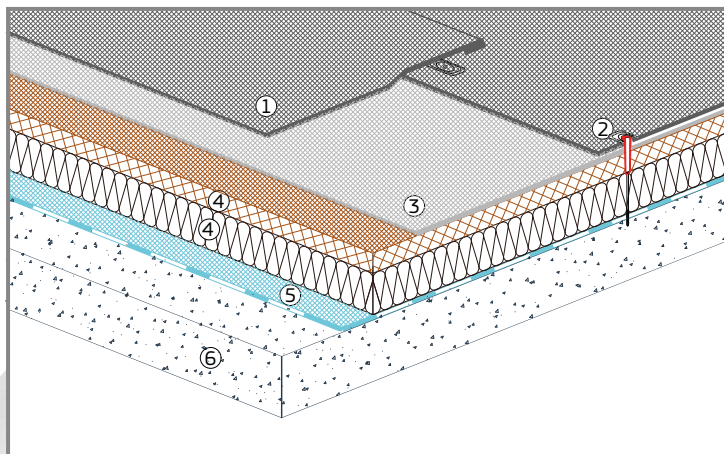


Sika гарантирует надежное партнерство.



Полная поддержка партнеров сотрудниками компании Sika — от разработки проекта до окончания строительства.

СИСТЕМА С МЕХАНИЧЕСКИМ КРЕПЛЕНИЕМ КРОВЕЛЬНЫХ ПВХ-МЕМБРАН SIKAPLAN® VG-12/15/18 (RUS P) И SIKAPLAN® G-12/15/18 RU К БЕТОННОМУ ОСНОВАНИЮ



1. Кровельная ПВХ-мембрана Sikaplan® VG-12/15/18 (RUS P) или Sikaplan® G-12/15/18 RU.
2. Кровельный крепежный элемент («телескоп», состоящий из пластиковой втулки и металлического самореза со сверлом).
3. Разделительный слой при необходимости (стеклохолст плотностью не менее 120 г/м² или геотекстиль плотностью не менее 180 г/м²).
4. Теплоизоляция (плиты из минеральной ваты, XPS, ПИР, или ПСБС с разделительным слоем).
5. Пароизоляция.
6. Несущее бетонное основание (моноконтный бетон, сборный железобетон с армированной бетонной стяжкой толщиной не менее 50 мм).

ПРИМЕРЫ КРОВЕЛЬ С МЕХАНИЧЕСКИМ КРЕПЛЕНИЕМ МЕМБРАН SIKA ПРИ НОВОМ СТРОИТЕЛЬСТВЕ:



**Завод по переработке мяса
компании «Мираторг», г. Брянск**

Основные требования:

- Высококачественная, долговечная и экономичная гидроизоляция кровли.

Решение компании Sika:

- Кровельная ПВХ-мембрана **Sikaplan® VG-15 (RUS P)**.



Торговый центр «ОБИ», г. Брянск

Основные требования:

- Высококачественная и экономичная гидроизоляция кровли.

Решение компании Sika:

- Кровельная ПВХ-мембрана **Sikaplan® VG-15 (RUS P)**.



ТЦ «МЕГА-Белая Дача», МО, п. Белая дача

Основные требования:

- Высококачественная гидроизоляция кровли.

Решение компании Sika:

- **Sikaplan® VG-18 (RUS P)**.



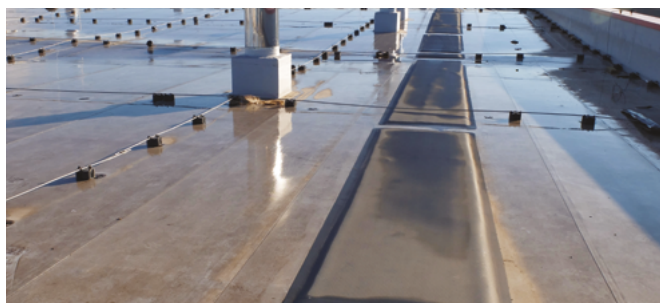
Магазины и склады торговой сети «Метро»

Основные требования:

- Высококачественная гидроизоляция кровли.

Решение компании Sika:

- Мембрана **Sikaplan® VG-15 (RUS P)**.



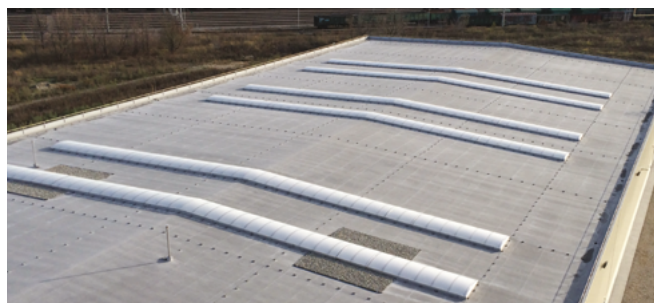
Завод «Мираторг» г. Курск

Основные требования:

- Высококачественная гидроизоляция кровли.
- Долговечная водонепроницаемость.

Решение компании Sika:

- Мембрана с механическим креплением **Sikaplan® VG-15 (RUS P)**.



Завод Кнауф «Аквапанель», г. Новомосковск

Основные требования:

- Высококачественная и экономичная гидроизоляция кровли.

Решение компании Sika:

- Кровельная ПВХ-мембрана **Sikaplan® VG-18 (RUS P)**.

КОНТАКТЫ РЕГИОНАЛЬНЫХ ОФИСОВ:

Офис в Москве:

109544, Москва,
бульвар Энтузиастов, д. 2, башня Б
+7 495 225 64 36

Офис в Лобне:

141733, Московская обл.,
г. Лобня, ул. Гагарина, 14
+7 495 577 73 33

Офис в Санкт-Петербурге:

199004, г. Санкт-Петербург,
7-я В.О. линия, д. 44, литера А
+7 812 539 5397

Офис в Казани:

420095, г. Казань,
территория Химград, д. 169, корп. 1
+7 843 212 5506

Офис в Краснодаре:

350037, г. Краснодар,
хутор Ленина, 37 п/о, лит. Г62
+7 989 852 6779

Офис в Новосибирске:

630099, г. Новосибирск,
Каменская ул., д. 7
+7 913 013 2763

Офис в Екатеринбурге:

620102, г. Екатеринбург,
ул. Фурманова, д. 126
+7 912 290 7134

Офис во Владивостоке:

690001, г. Владивосток,
ул. Светланская, 78Б
+7 914 720 58 82

ПОДПИСЫВАЙТЕСЬ И БУДЬТЕ В КУРСЕ НАШИХ НОВОСТЕЙ:



Зика Эксперт



SikaRussia



Sika